



STREET BARBELL®

INDUSTRIAS
AGAPITO 



BIENVENIDO A INDUSTRIAS AGAPITO **STREET BARBELL®**



Industrias Agapito es una empresa familiar española de quinta generación, con sede en Zaragoza. La compañía se especializa en el **diseño, fabricación e instalación de parques infantiles, circuitos deportivos y mobiliario urbano**.

A lo largo de nuestra dilatada trayectoria, hemos consolidado nuestra presencia tanto en el mercado nacional como internacional, destacándonos por la innovación y compromiso con la calidad y la seguridad. Nuestro objetivo es proporcionar soluciones innovadoras y de alta calidad para espacios públicos, promoviendo la seguridad, la diversión y el bienestar de los usuarios.

Street Barbell es una empresa internacional dedicada a **la fabricación de equipos de entrenamiento físico al aire libre**. La compañía se ha expandido a nivel mundial, suministrando equipamiento robusto y duradero para gimnasios al aire libre y áreas recreativas. Su enfoque está en proporcionar soluciones de fitness accesibles para todas las edades y niveles de habilidad.

La misión de Street Barbell es promover un estilo de vida saludable y activo mediante la creación de espacios de entrenamiento accesibles y gratuitos. La empresa diseña y fabrica equipos de entrenamiento de alta calidad que soportan diversas condiciones climáticas y uso intensivo, garantizando así su durabilidad y seguridad.

Desde **Industrias Agapito** y **Street Barbell** le presentamos este catálogo de **aparatos de fitness de peso variable** que representa una fusión de nuestras respectivas especialidades en fitness al aire libre, proporcionando soluciones integrales para el desarrollo de espacios públicos activos y saludables. Este catálogo conjunto refleja el **compromiso compartido de ambas empresas con la promoción de estilos de vida activos y el bienestar comunitario**.



DESCUBRE LA SINGULARIDAD QUE NOS DIFERENCIA

La principal singularidad de Street Barbell reside en nuestro exclusivo peso ajustable, haciendo el entrenamiento al aire libre accesible y personalizable a todos los niveles de forma física.

En 2016, nuestras **máquinas con cargas variables** fueron nominadas al **Premio a la Innovación en FIBO**, la mayor feria europea de la industria del deporte y el fitness de Europa, celebrada en Colonia (Alemania). Ese mismo año, las máquinas StreetBarbell ganaron un puesto en el Top 10 de Tendencias de Fitness en Europa, según lo reconocido por la revista alemana BILD.de.

NUESTRO ENFOQUE MULTIFACÉTICO

Nuestra versátil gama de equipos es adecuada para diversos sectores:

- Establecimientos comerciales como gimnasios, hoteles y centros recreativos.
- Gestores y propietarios de diversas instalaciones deportivas, desde estadios hasta deportivos.
- Instituciones educativas, como colegios, institutos y universidades.
- Entidades gubernamentales, como ayuntamientos, fuerzas armadas, policía y establecimientos penitenciarios.



PRIORIDAD A LA SEGURIDAD: NUESTRO COMPROMISO FUNDAMENTAL

La seguridad es una preocupación primordial para nuestros equipos al aire libre. Esto implica un diseño tanto tecnológico como biomecánico.

Durante la fase de diseño, factores como los ángulos, los componentes y los elementos estructurales, son fundamentales, en relación con las actividades del usuario. Un equipo bien diseñado debe evitar lesiones del usuario y averías prematuras.

Street Barbell, con su experiencia y capacidad tecnológica, produce máquinas fiables y seguras. Nuestras máquinas se someten a rigurosas pruebas y colaboramos con expertos de TÜV THÜRINGEN para garantizar los más altos estándares de seguridad y calidad.

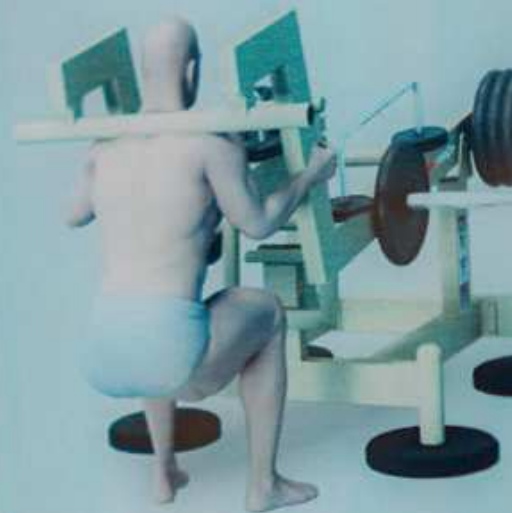
Todas las máquinas están certificadas bajo la Normativa Europea de seguridad para Equipos fijos de entrenamiento físico instalados al aire libre EN16630:2015.



INCLUSIÓN MÁQUINAS ACCESIBLES PARA ENTRENAMIENTOS SEGUROS

Nuestros equipos son fiables y seguros, así como claros y accesibles.

Las máquinas de Street Barbell están equipadas con carteles informativos con opciones de ejercicios y recomendaciones de seguridad del fabricante, así como códigos QR que llevan a los usuarios a vídeos en YouTube de entrenadores profesionales.



▲ START



(READAS) PARA RESISTIR

Nuestras máquinas de entrenamiento están equipadas con rodamientos a pesar de su diseño aparentemente simple. Las máquinas de exterior requieren elevados estándares de fiabilidad y seguridad debido a su exposición a duras condiciones al aire libre, incluyendo el clima, el vandalismo y un mantenimiento mínimo.

El compromiso de Street Barbell con la calidad es evidente en nuestra elección de materiales, incluyendo robustos discos de acero engomados y tubos de acero de una sola pieza. Nuestros entrenadores están equipados con rodamientos sellados y los respaldos y asientos son de poliuretano de alta resistencia.



COLORIDO Y RESISTENTE

LAS VENTAJAS DEL TERMOPLÁSTICO

Ofrecemos una nueva tecnología para el pintado de nuestros equipos. El termoplástico ofrece resistencia química y un revestimiento duradero que protege el metal de la corrosión y el desgaste mecánico. Es resistente a la radiación ultravioleta, los productos químicos agresivos y la humedad, por lo que resulta ideal para su uso en estructuras exteriores y condiciones climáticas extremas.

Además, el termoplástico proporciona colores vibrantes que no destiñen.

Los materiales termoplásticos suelen contener menos productos químicos nocivos y emiten menos gases nocivos durante su aplicación, lo que reduce el impacto medioambiental.



El transporte y la instalación de los equipos de fitness de Street Barbell es un proceso sencillo, meticulosamente diseñado para ofrecer la máxima comodidad y eficacia a nuestros clientes.

Cada máquina viene con instrucciones claras y completas, asegurando la accesibilidad para usuarios con diversos niveles de experiencia.



STREET BARBELL ESTÁNDAR

Equipos de fitness al aire libre con carga variable de nivel profesional para el entrenamiento en profundidad de músculos del cuerpo.

La línea incluye 26 máquinas únicas, entre las que se incluyen conjuntos de mancuernas con diferentes juegos de pesas y equipos de vanguardia con biomecánica convergente y divergente.

Un sistema de carga de dos niveles instalado en cada una de las dos palancas independientes para el brazo o la pierna, con un paso de cambio de carga de 2,5 kg, en combinación con asas para diferentes agarres, aumentan el número de opciones de ejercicio y su eficacia.



MB 7.29 Vertical Press

Dimensiones (LxAnxAI):
1380x2090x2130mm



MB 7.30 Chest Press

Dimensiones (LxAnxAI):
1350x2010x2110mm



MB 7.31 Butterfly

Dimensiones (LxAnxAI):
1330x1810x2110mm



MB 7.32 Reverse Butterfly

Dimensiones (LxAnxAI):
1550x1810x2110mm



MB 7.33 Dumbbell Set (Light)

Dimensiones (LxAnxAI):
1290x2200x1110mm



MB 7.34 Dumbbell Set (Heavy)

Dimensiones (LxAnxAI):
1290x2200x1110mm

STREET BARBELL LÍNEA ESTÁNDAR



MB 7.37 Standing Row

Dimensiones (LxAnxAI):
1360x1880x2010mm



MB 7.38 Lat Pull

Dimensiones (LxAnxAI):
1770x1810x2480mm



MB 7.39 Biceps Curl

Dimensiones (LxAnxAI):
1660x2090x2040mm



MB 7.40 Squat

Dimensiones (LxAnxAI):
1800x1900x2020mm



MB 7.41 Combo Lift

Dimensiones (LxAnxAI):
1660x1810x1980mm



MB 7.42 Overhead Triceps

Dimensiones (LxAnxAI):
1320x2070x1850mm



MB 7.43 Leg Curl

Dimensiones (LxAnxAI):
1320x2070x1840mm



MB 7.44 Leg Extension

Dimensiones (LxAnxAI):
1350x1840x2110mm



MB 7.45 Standing Glute Press

Dimensiones (LxAnxAI):
1670x2110x1780mm



MB 7.46 Rope Pull Down

Dimensiones (LxAnxAI):
1530x1770x2430mm



MB 7.47 Multi Workout Station

Dimensiones (LxAnxAI):
3200x1930x2900mm



MB 7.47/1 Roofless Multi Workout Station

Dimensiones (LxAnxAI):
3620x1920x2320mm



MB 7.48 Roof

Dimensiones (LxAnxAI):
2790x1650x2900mm



MB 7.49 Outer Thigh

Dimensiones (LxAnxAI):
1920x1810x2110mm



MB 7.50 Inner Thigh

Dimensiones (LxAnxAI):
1720x1810x2110mm



MB 7.51 Abdominal Crunch

Dimensiones (LxAnxAI):
1470x2110x1920mm



MB 7.52 Convergent Chest Press

Dimensiones (LxAnxAI):
1350x2140x2100mm



MB 7.53 Divergent Standing Row

Dimensiones (LxAnxAI):
1420x2080x2050mm

STREET BARBELL LÍNEA ESTÁNDAR



MB 7.54 Convergent Vertical Press

Dimensiones (LxAnxAI):
1350x1980x2060mm



MB 7.55 Divergent Lat Pull

Dimensiones (LxAnxAI):
1560x1820x2460mm



STREET BARBELL LIGHT

La serie de equipos Street Barbell Light está diseñada para un entrenamiento más cómodo.

La línea incluye 15 máquinas para todos los grupos musculares y está equipada con un sistema de dos niveles para cambiar la carga con un paso de cambio de peso de 2,5 kg. Los equipos Street Barbell Light son perfectos para combinar con otras líneas y zonas deportivas pequeñas.



MB 7.61 Combined Exerciser

Dimensiones (LxAnxAI):
1800x1750x2350mm



MB 7.62 AB Bench & Hyperextension

Dimensiones (LxAnxAI):
1390x1380x1020mm



MB 7.63 Shoulder Press

Dimensiones (LxAnxAI):
1780x1670x1580mm



MB 7.64 Bench Press

Dimensiones (LxAnxAI):
2420x1590x1260mm



MB 7.65 Squat

Dimensiones (LxAnxAI):
1880x1630x1660mm



MB 7.66 Combo Lift (Dead Lift)

Dimensiones (LxAnxAI):
2010x1580x1170mm

STREET BARBELL LÍNEA LIGHT



MB 7.67 Seated Dips

Dimensiones (LxAnxAI):
2640x1660x980mm



MB 7.68 Multi Bar

Dimensiones (LxAnxAI):
2110x1390x1510mm



MB 7.69 Pull Down Bar

Dimensiones (LxAnxAI):
1410x1350x1640mm



MB 7.70 Seated Row

Dimensiones (LxAnxAI):
1570x1730x1240mm



**MB 7.71 Dumbbell Set
(Light Version)**

Dimensiones (LxAnxAI):
1570x1730x1240mm



**MB 7.72 Dumbbell Set
(Heavy Version)**

Dimensiones (LxAnxAI):
1570x1730x1240mm



MB 7.73 Assisted Combined Exerciser

Dimensiones (LxAnxAI):
2646x1750x2350mm



MB 7.74 Leg Press

Dimensiones (LxAnxAI):
2430x1770x1530mm



**MB 7.75 Incline Bench Press
at a 45-degree angle**

Dimensiones (LxAnxAI):
2010x1670x1680mm



MB 7.76 Leg Extension

Dimensiones (LxAnxAI):
1480x1780x1260mm



MB 7.79 Free Motion Chest Press

Dimensiones (LxAnxAI):
2915x1345x1775mm



MB 7.85 Hip Thrust

Dimensiones (LxAnxAI):
1850x1730x1235mm



MB 7.86 Hack Squat Machine

Dimensiones (LxAnxAI):
1955x1975x1880mm



MB 7.87 Leg Curl

Dimensiones (LxAnxAI):
1545x1560x1000mm



MB 7.88 Hyperextension With Variable Load

Dimensiones (LxAnxAI):
1725x1350x1165mm



MB 7.89 Sitting Leg Curl

Dimensiones (LxAnxAI):
1475x1560x1350mm



STREET BARBELL PLUS

Street Barbell Plus Line está especialmente diseñada para personas con movilidad reducida.

La línea incluye 9 máquinas únicas para todos los grupos musculares de la parte superior del cuerpo humano, la espalda y los músculos abdominales. El sistema de carga de dos niveles, instalado en cada uno de los dos brazos separados, permite cambiar la carga dentro de 1,25 kg. La peculiaridad de estas máquinas es que están equipadas con un asiento plegable no extraíble, que permite entrenar cómodamente a las personas que utilizan sillas de ruedas.



**MB 7.29.3 StreetBarbell+
Shoulder Press**

Dimensiones (LxAnxAI):
1800x1580x1750mm



**MB 7.30.3 StreetBarbell+
Chest Press**

Dimensiones (LxAnxAI):
1800x1580x1830mm



**MB 7.31.3 StreetBarbell+
Butterfly**

Dimensiones (LxAnxAI):
1820x1580x1980mm



MB 7.37.3 StreetBarbell+ Row

Dimensiones (LxAnxAI):
1560x1580x1990mm



**MB 7.38.3 StreetBarbell+
Lat Pull**

Dimensiones (LxAnxAI):
1730x1580x2100mm



**MB 7.39.3 StreetBarbell+
Biceps Curl**

Dimensiones (LxAnxAI):
1560x1580x1830mm



MB 7..42.3 StreetBarbell+ Triceps

Dimensiones (LxAnxAI):
1800x1570x1850mm



MB 7..47.3 Multi Trainer

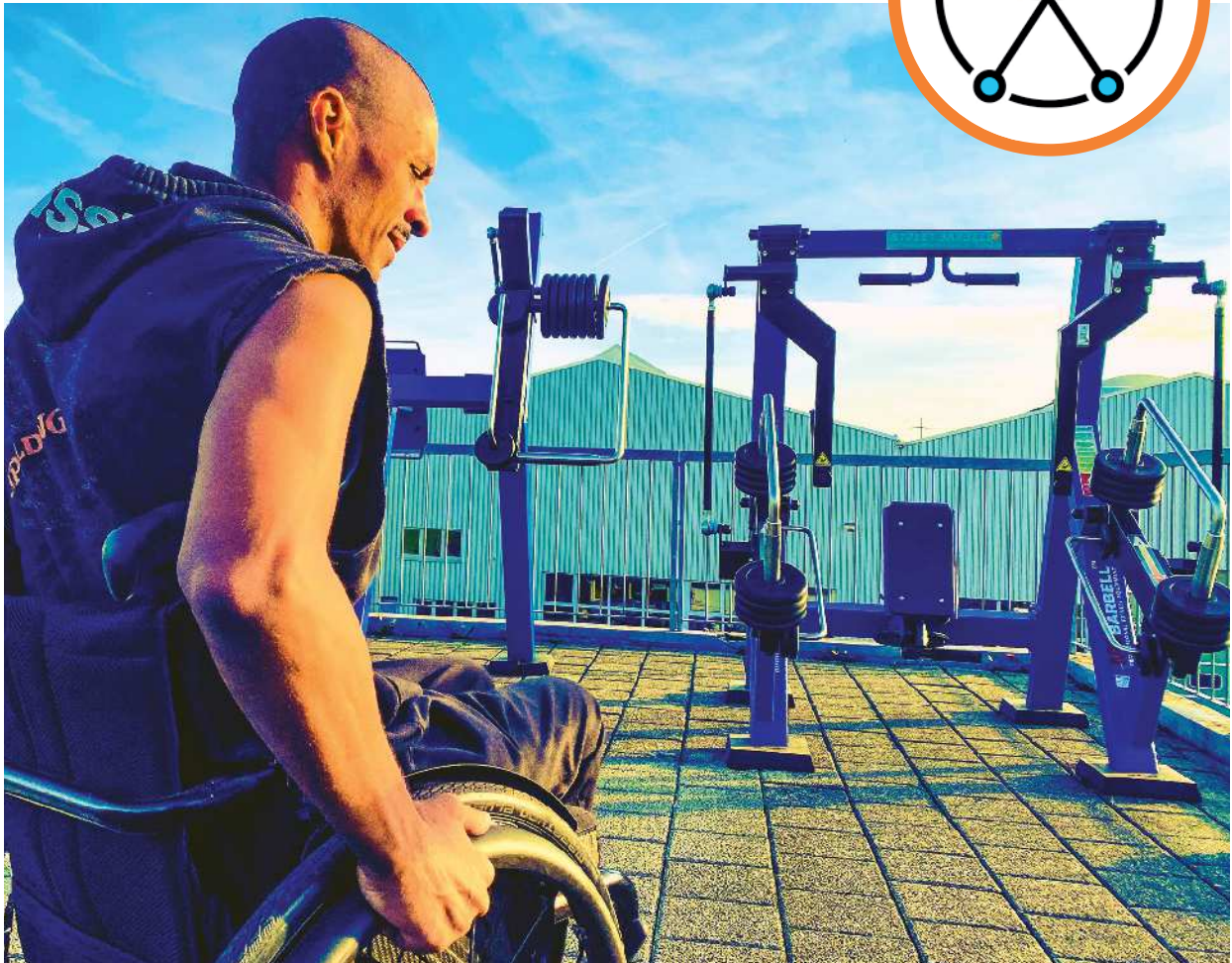
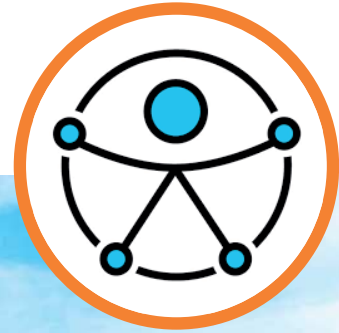
Dimensiones (LxAnxAI):
2020x1490x2150mm



MB 7..56.3 Incline Chest Press

Dimensiones (LxAnxAI):
1810x1580x2000mm

Especialmente diseñada para personas con movilidad reducida





INDUSTRIAS
AGAPITO 
www.industriasagapito.com

Pol. Ind. Valdeferrín Oeste, C/G, s/n
50600 Ejea (Zaragoza) SPAIN
T :: (+34) 976 660 879
ventas@industriasagapito.com

