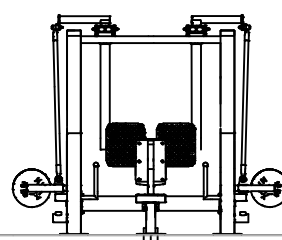


CARACTERÍSTICAS

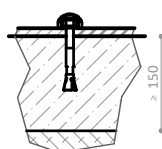
- Estructura principal de perfil de acero 120x80mm
- Carriles de carga de acero inoxidable
- Asiento y respaldo de HDPE
- Resto de elementos metálicos galvanizados y terminados con pintura de poliéster termoendurecida
- Rodamientos de bolas sin mantenimiento
- Tornillería de acero inoxidable
- Movimiento independiente de las piernas
- Carga de 8 discos de 10 kg



600
1920

R7774DA

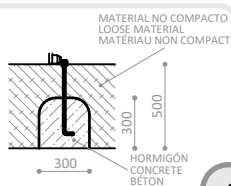
Suelo de hormigón



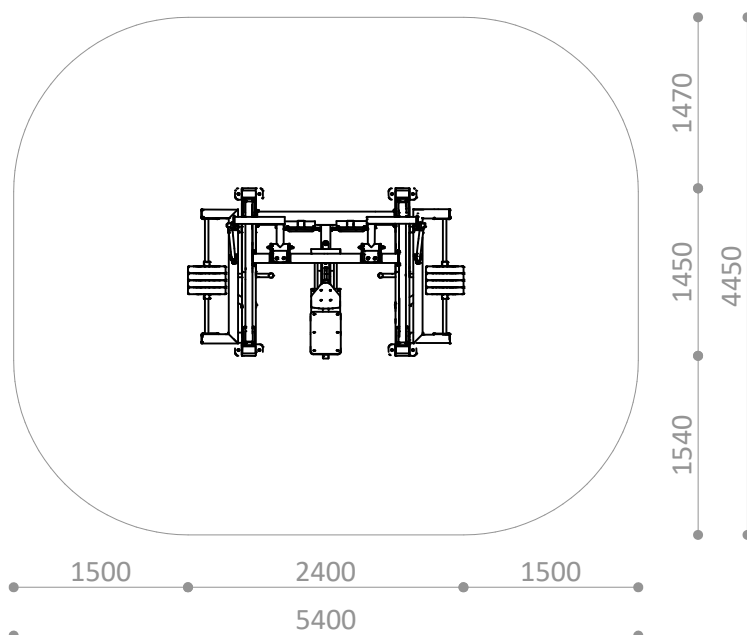
x8

R7774DE

Otros suelos



x8





MÉTODO DE INSTALACIÓN:

- La instalación debe realizarse en una zona libre de obstáculos subterráneos y sobre el suelo, sobre una superficie nivelada, sin pendientes superiores al 3 %.
- Cimentación con hormigón de clase C20/25 utilizando anclajes de cimentación.
- El dispositivo se atornilla a la base una vez que la cimentación ha alcanzado la capacidad de carga requerida.
- Los dispositivos también pueden colocarse sin cimentación, sobre una superficie debidamente preparada y endurecida o utilizando elementos prefabricados de hormigón, mediante pernos de expansión.

FINALIDAD Y FUNCIÓN DEL DISPOSITIVO:

- Máquina de entrenamiento diseñada para entrenar las partes inferiores del cuerpo, especialmente los muslos y los glúteos.
- Permite realizar press de piernas de forma segura, aliviando la columna vertebral.
- Activa las pantorrillas y los músculos estabilizadores abdominales.
- Aumenta la fuerza de las piernas, mejora la estabilidad y la coordinación.

MODO DE EMPLEO:

- Ajuste la carga utilizando las pesas deslizantes y bloquéelas.
- Ajuste el asiento y siéntese en él, luego coloque los pies en los elevadores.
- Retire los bloqueos de carga acercando las barras entre sí para presionar los reposapiés contra las piernas.
- Comience a hacer los ejercicios según su propio plan de entrenamiento o el plan de entrenamiento sugerido.
- Termine el ejercicio, bloquee los bloqueos y abandone la estación de forma segura.

Antes de comenzar el ejercicio, los usuarios deben realizar un calentamiento adecuado.

El fabricante no se hace responsable de ninguna lesión derivada de un uso inadecuado.