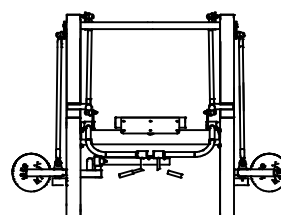
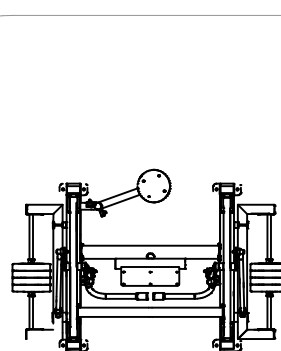


## CARACTERÍSTICAS

- Estructura principal de perfil de acero 120x80mm
- Carriles de carga de acero inoxidable
- Reposabrazos de HDPE
- Resto de elementos metálicos galvanizados y terminados con pintura de poliéster termoendurecida
- Rodamientos de bolas sin mantenimiento
- Tornillería de acero inoxidable
- Movimiento independiente de los brazos
- Cargas de 8 discos de 10 kg



1760



1500

1450

4450

1500

1500

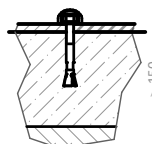
2400

1500

5400

### R7739DA

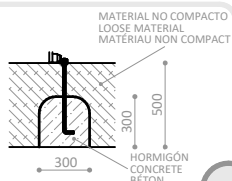
Suelo de hormigón



x8

### R7739DE

Otros suelos



x8

**MÉTODO DE INSTALACIÓN:**

- La instalación debe realizarse en una zona libre de obstáculos subterráneos y sobre el suelo, sobre una superficie nivelada, sin pendientes superiores al 3 %.
- Cimentación con hormigón de clase C20/25 utilizando anclajes de cimentación.
- El dispositivo se atornilla a la base una vez que la cimentación ha alcanzado la capacidad de carga requerida.
- Los dispositivos también pueden colocarse sin cimentación, sobre una superficie debidamente preparada y endurecida o utilizando elementos prefabricados de hormigón, mediante pernos de expansión.

**FINALIDAD Y FUNCIÓN DEL DISPOSITIVO:**

- Máquina de entrenamiento diseñada para entrenar los músculos bíceps braquiales
- Contribuye a mejorar la fuerza de agarre
- Aumenta la fuerza general de los brazos
- Prevención de lesiones en la articulación del codo

**MODO DE EMPLEO:**

- Ajuste la carga utilizando las pesas deslizantes y bloquéelas
- Ajuste el asiento y siéntese o, si está en silla de ruedas, inclínela y colóquese mirando hacia delante.
- Apoye los brazos en los reposabrazos y agarre las barras con las manos. Doble lentamente los antebrazos uno hacia el otro sin levantar las manos.
- Comience a hacer los ejercicios según su propio plan de entrenamiento o el plan de entrenamiento sugerido.
- Termine el ejercicio y abandone la estación de forma segura.

Antes de comenzar el ejercicio, los usuarios deben realizar un calentamiento adecuado.

El fabricante no se hace responsable de ninguna lesión derivada de un uso inadecuado.