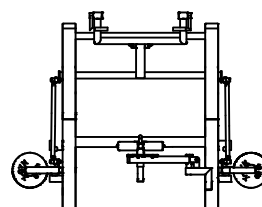
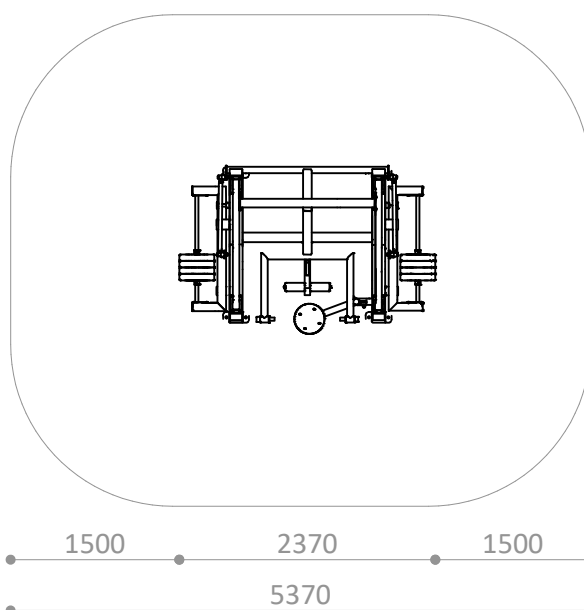


## CARACTERÍSTICAS

- Estructura principal de perfil de acero 120x80mm
- Carriles de carga de acero inoxidable
- Asiento de HDPE
- Resto de elementos metálicos galvanizados y terminados con pintura de poliéster termoendurecida
- Rodamientos de bolas sin mantenimiento
- Tornillería de acero inoxidable
- Carga de 8 discos de 10 kg



1860  
550

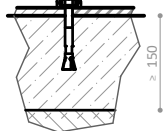


1500  
1550  
4550  
1500

1500 2370 1500  
5370

### R7738DA

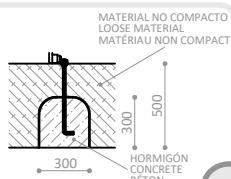
Suelo de hormigón



x8

### R7738DE

Otros suelos



x8



## MÉTODO DE INSTALACIÓN:

- La instalación debe realizarse en una zona libre de obstáculos subterráneos y sobre el suelo, sobre una superficie nivelada, sin pendientes superiores al 3 %.
- Cimentación con hormigón de clase C20/25 utilizando anclajes de cimentación.
- El dispositivo se atornilla a la base una vez que la cimentación ha alcanzado la capacidad de carga requerida.
- Los dispositivos también pueden colocarse sin cimentación, sobre una superficie debidamente preparada y endurecida o utilizando elementos prefabricados de hormigón, mediante pernos de expansión.

## FINALIDAD Y FUNCIÓN DEL DISPOSITIVO:

- Máquina de entrenamiento diseñada para entrenar los músculos de la espalda.
- Trabaja los bíceps, los deltoides y los músculos estabilizadores.
- Es una excelente alternativa a las dominadas.
- Ayuda a desarrollar la fuerza de la espalda, mejorar la postura y fortalecer la espalda.

## MODO DE EMPLEO:

- Ajuste la carga utilizando las pesas deslizantes y bloquéelas.
- Ajuste el asiento y siéntese o, si está en una silla de ruedas, inclínela y colóquese mirando hacia delante.
- Bloquee las rodillas y, a continuación, agarre las barras situadas por encima de la cabeza con las manos y tire de ellas hacia abajo lentamente.
- Comience a realizar los ejercicios según su propio plan de entrenamiento o el plan de entrenamiento sugerido.
- Termine el ejercicio y abandone la estación de forma segura.

Antes de comenzar el ejercicio, los usuarios deben realizar un calentamiento adecuado.

El fabricante no se hace responsable de ninguna lesión derivada de un uso inadecuado.