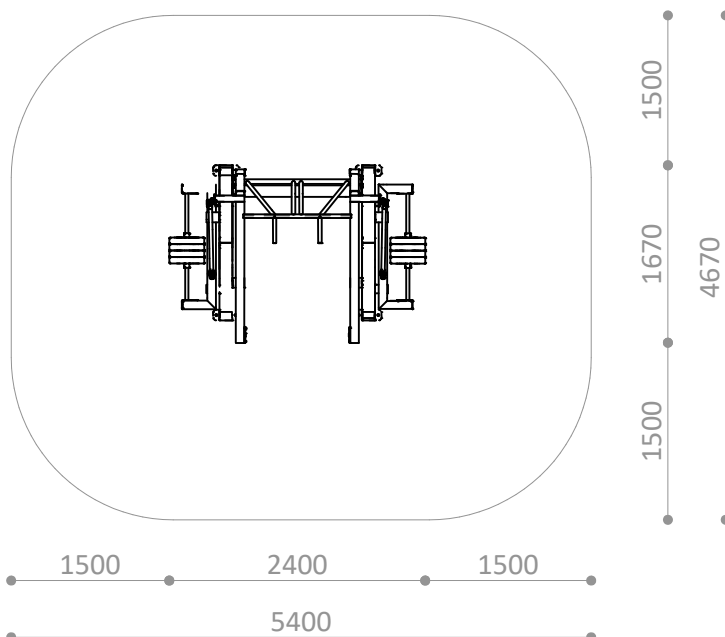
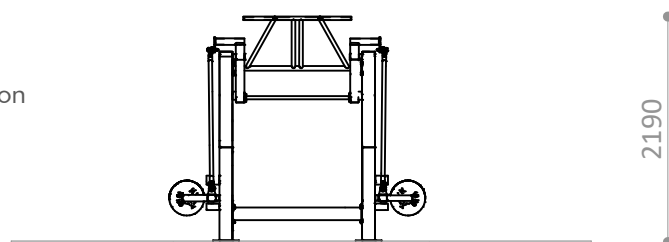


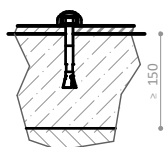
CARACTERÍSTICAS

- Estructura principal de perfil de acero 120x80mm
- Carriles de carga de acero inoxidable
- Resto de elementos metálicos galvanizados y terminados con pintura de poliéster termoendurecida
- Rodamientos de bolas sin mantenimiento
- Tornillería de acero inoxidable
- Carga de 8 discos de 10 kg



R7729A

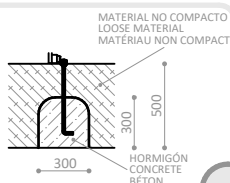
Suelo de hormigón



x8

R7729E

Otros suelos



x8

MÉTODO DE INSTALACIÓN:

- La instalación debe realizarse en una zona libre de obstáculos subterráneos y sobre el suelo, sobre una superficie nivelada, sin pendientes superiores al 3 %.
- Cimentación con hormigón de clase C20/25 utilizando anclajes de cimentación.
- El dispositivo se atornilla a la base una vez que la cimentación ha alcanzado la capacidad de carga requerida.
- Los dispositivos también pueden colocarse sin cimentación, sobre una superficie debidamente preparada y endurecida o utilizando elementos prefabricados de hormigón, mediante pernos de expansión.

FINALIDAD Y FUNCIÓN DEL DISPOSITIVO:

- Máquina de entrenamiento diseñada para fortalecer la parte superior del cuerpo mediante press por encima de la cabeza y dominadas en la barra.
- Permite un entrenamiento completo de hombros, tríceps, espalda y músculos estabilizadores del tronco.
- Combina entrenamiento de fuerza y funcional, favoreciendo la coordinación y la estabilización corporal.
- Ayuda a desarrollar una espalda ancha y mejora la postura.
- Aumenta la fuerza y desarrolla un físico en forma de V.

MODO DE EMPLEO:

- Ajuste la carga utilizando las pesas deslizantes y bloquéelas.
- Colóquese delante del aparato desde el interior, con las piernas ligeramente separadas, y agarre las asas con las manos.
- Levante lentamente el peso en posición de pie utilizando las manos y luego vuelva a la posición inicial.
- Comience a realizar los ejercicios según su propio plan de entrenamiento o el plan de entrenamiento sugerido.
- Termine el ejercicio y abandone la estación de forma segura.

Antes de comenzar el ejercicio, los usuarios deben realizar un calentamiento adecuado.

El fabricante no se hace responsable de ninguna lesión derivada de un uso inadecuado.