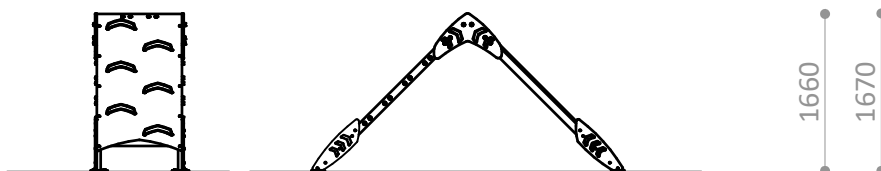


ÁREA DE MOVIMIENTO / ALTURA DE CAIDA LIBRE
MOVEMENT ZONE/ FREE HEIGHT OF FALL
ZONE DE MOUVEMENT/ HAUTEUR DE CHUTE LIBRE

A – 22,15 m² / 1,66 m

TOTAL = 22,15 m²

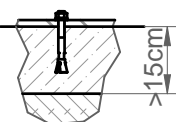


R7425A

Suelo de hormigón

Concrete ground

Fixation sur béton



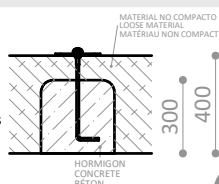
x 8

R7425E

Otros suelos

Other grounds

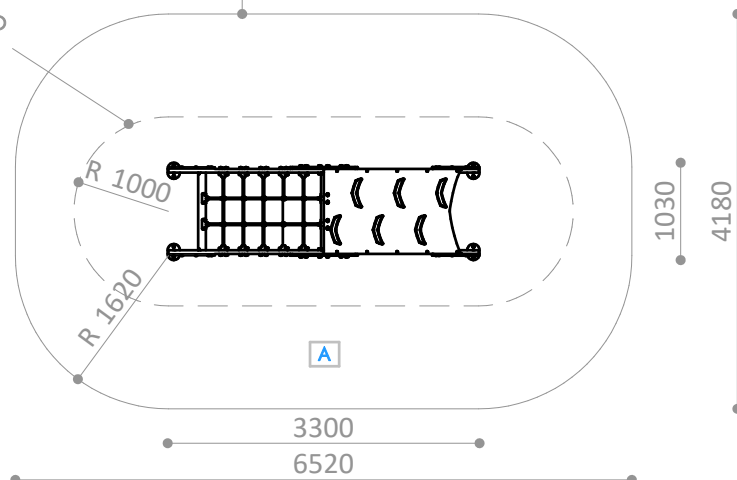
Autres sols



x 8

ÁREA DE EJERCICIO
EXERCISE ZONE
ZONE D'EXERCICE

ÁREA DE MOVIMIENTO
MOVEMENT ZONE
ZONE DE MOUVEMENT



PIEZA MAS GRANDE
BIGGEST PART
LA PLUS GRANDE PIECE
1640 x 900 x 80 mm

PIEZA MAS PESADA
HEAVIEST PART
LA PIECE LA PLUS LOURDE
55 Kg

**Descripción/**

Rampa doble.

El circuito O.C.R. pone a prueba la agilidad y mejora la condición física de manera divertida y efectiva.

Este obstáculo permite trabajar habilidades como la rapidez, escalada, salto y coordinación.

Materiales/

- Estructura de acero galvanizado en caliente.
- Paneles de polietileno de alta densidad de 19 mm, libre de mantenimiento y antigraffiti. Con decoraciones y dibujos grabados mediante CNC.
- Cuerda de multifilamento de poliamida trenzada (nylon) reforzada de Ø16mm, resistente al desgaste.
- Rampa de polietileno engomado antideslizante.
- Tornillería en acero inoxidable.
- Tapones protectores de poliamida.

Disponibilidad de repuestos durante 10 años.

Industrias Agapito se reserva el derecho a modificar sin previo aviso los elementos descritos en este documento.

Peso máximo del usuario = 150 Kg.





Description/ Double ramp.
The O.C.R. circuit tests agility and improves physical condition in a fun and effective way.
This obstacle allows you to work on skills such as speed, climbing, jumping and coordination.

- Materials/**
- Hot-dip galvanised steel structure.
 - 19 mm high-density polyethylene panels, maintenance-free and anti-graffiti. With CNC engraved decorations and patterns.
 - Reinforced multifilament braided polyamide (nylon) rope Ø16mm, wear resistant.
 - Non-slip rubberised polyethylene ramp.
 - Stainless steel screws.
 - Polyamide protective caps.



Description/ Double rampe.
Le circuit O.C.R. teste l'agilité et améliore la condition physique de manière ludique et efficace.
Cet obstacle permet de travailler des compétences telles que la vitesse, l'escalade, le saut et la coordination.

- Matériaux/**
- Structure en acier galvanisé à chaud.
 - Panneaux en polyéthylène haute densité de 19 mm, sans entretien et anti-graffiti. Décorations et motifs gravés CNC.
 - Corde multifilament renforcée en polyamide (nylon) tressé Ø16mm, résistante à l'usure.
 - Rampe antidérapante en polyéthylène caoutchouté.
 - Vis en acier inoxydable.
 - Capuchons de protection en polyamide.

Spare parts available for 10 years.
Disponibilité de pièces de rechange pendant 10 ans.

Industrias Agapito reserves the right to change the items described in this document without prior notice.
Industrias Agapito se réserve le droit de modifier à tout moment et sans préavis les éléments décrits dans le présent document.

Maximum user weight = 150 Kg.
Poids maximum de l'utilisateur = 150 Kg