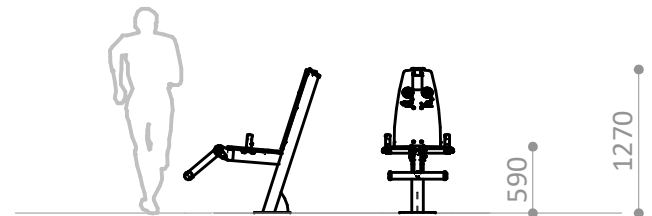


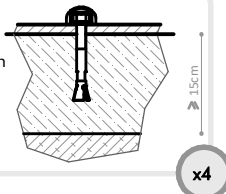
ZONA DE MOVIMIENTO / ALTURA DE CAÍDA LIBRE  
MOVEMENT ZONE / FREE HEIGHT OF FALL  
ZONE DE MOUVEMENT / HAUTEUR DE CHUTE LIBRE

A - 13,25 m<sup>2</sup> / 0,59 m



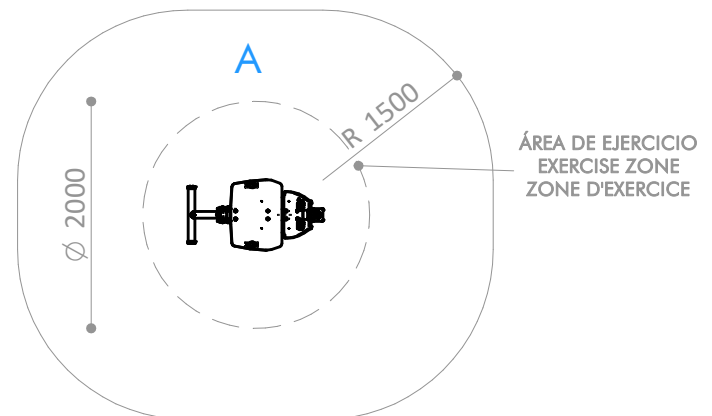
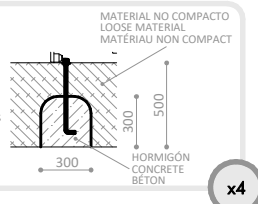
R7285A

Suelo de hormigón  
Concrete ground  
Fixation sur béton



R7285E

Otros suelos  
Other grounds  
Autres sols



PIEZA MÁS GRANDE  
BIGGEST PART  
LA PLUS GRANDE PIECE  
1270 x 1190 x 620 mm

PIEZA MÁS PESADA  
HEAVIEST PART  
LA PIECE LA PLUS LOURDE  
42 Kg





- Función/** Para ejercitación de cuádriceps, femoral, glúteos y gemelos. Avalado por médico rehabilitador y fisioterapeuta. Dos ejercicios en uno:
- Extensión isostática de cuádriceps, manteniendo las piernas lo más estiradas posible durante un minuto.
  - Flexión isostática de bíceps femoral, manteniendo las piernas lo más flexionadas posible durante un minuto.
- Materiales/**
- Estructura en acero galvanizado con pintura de poliéster termoendurecida.
  - Asiento ergonómico de polietileno de alta densidad, libre de mantenimiento y antigraffiti, con recubrimiento de goma antideslizante.
  - Con cartel con instrucciones de uso.
- Function/** To train quadriceps, femoral, gluteal and calves. Endorsed by a rehabilitation physiatrist and physician. Two exercises in one:
- Isostatic quadriceps extension, keeping the legs as stretched as possible for one minute.
  - Isostatic biceps femoris flexion, keeping the legs as bent as possible for one minute.
- Materials/**
- Thermohardened polyester painted galvanized steel structure.
  - Anti-slip, anti-graffiti, maintenance-free HDPE ergonomic seat.
  - Sign included.
- Fonction/** Pour l'exercice des quadriceps, du fémoral, des glutéaux et des mollets. Avalisé par un médecin rééducateur et un physiothérapeute. Deux exercices en un:
- Extension isostatique des quadriceps, en gardant les jambes aussi tendues que possible pendant une minute.
  - Flexion isostatique des ischio-jambiers, en gardant les jambes pliées autant que possible pendant une minute.
- Matériaux/**
- Structure en acier galvanisé avec peinture polyester thermodurcie.
  - Siège ergonomique en polyéthylène haute densité, sans entretien et antigraffiti avec un revêtement de caoutchouc antidérapant.
  - Panneau contenant les instructions d'emploi inclus.

Peso máximo del usuario = 150 Kg.  
Maximum user weight = 150 Kg.  
Poids maximum de l'utilisateur = 150 Kg.

Disponibilidad de repuestos durante 10 años.  
Spare parts available for 10 years.  
Disponibilité de pièces de rechange pendant 10 ans.

Industrias Agapito se reserva el derecho a modificar sin previo aviso los elementos descritos en este documento.  
Industrias Agapito reserves the right to change the items described in this document without prior notice.  
Industrias Agapito se réserve le droit de modifier à tout moment et sans préavis les éléments décrits dans le présent document.

