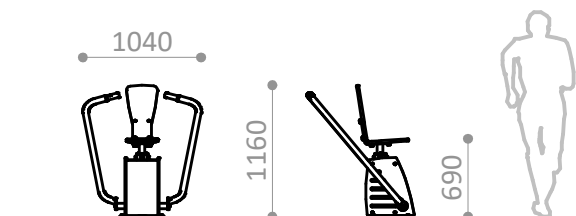


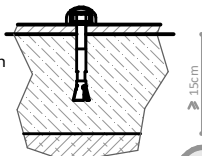
ZONA DE MOVIMIENTO / ALTURA DE CAÍDA LIBRE
 MOVEMENT ZONE / FREE HEIGHT OF FALL
 ZONE DE MOUVEMENT / HAUTEUR DE CHUTE LIBRE

A - 14,15 m² / 0,69 m



R7263A

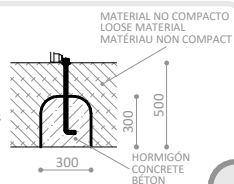
Suelo de hormigón
 Concrete ground
 Fixation sur béton



x4

R7263E

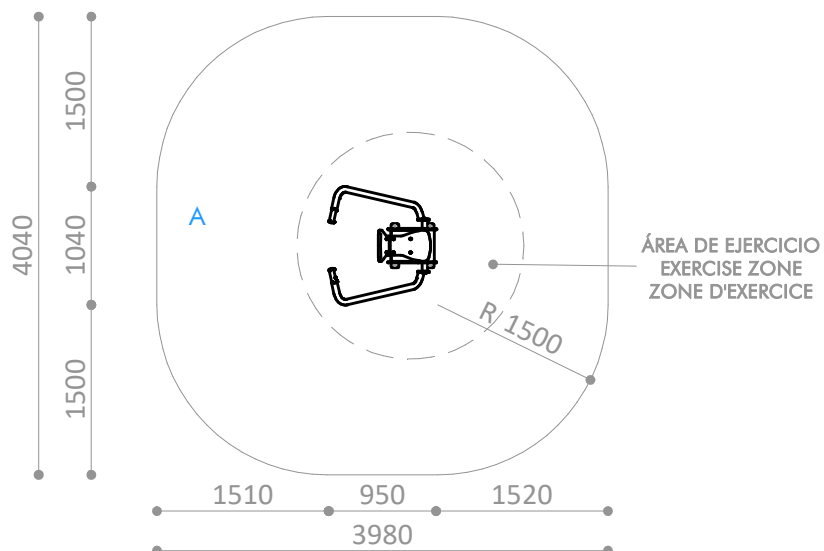
Otros suelos
 Other grounds
 Autres sols



x4

PIEZA MÁS GRANDE
 BIGGEST PART
 LA PLUS GRANDE PIECE
 1160 x 1040 x 930 mm

PIEZA MÁS PESADA
 HEAVIEST PART
 LA PIECE LA PLUS LOURDE
 53 Kg





Función/ Para ejercitación de dorsales, trapecios y romboides. Avalado por médico rehabilitador y fisioterapeuta.

- Materiales/**
- Fabricado en acero galvanizado con pintura de poliéster termoendurecida.
 - Polietileno de alta densidad con recubrimiento de goma antideslizante, libre de mantenimiento y antigraffiti.
 - Cartel explicativo de uso.



Function/ To train dorsal, trapezius and dorsoscapular. Endorsed by a rehabilitation physiatrist and physician.

- Materials/**
- Thermohardened polyester painted galvanized steel structure.
 - Antigrffiti and maintenance-free, rubber covered HDPE seat.
 - Sign included.



Function/ Exercice pour les dorsaux, les trapèzes et les rhomboïdes. Avalisé par un médecin rééducateur et un physiothérapeute.

- Matériaux/**
- Structure en acier galvanisé avec peinture polyester thermodurcie.
 - Siège en polyéthylène haute densité, sans entretien et antigraffiti avec un revêtement en caoutchouc antidérapant.
 - Panneau explicatif d'emploi.

Peso máximo del usuario = 150 Kg.
Maximum user weight = 150 Kg.
Poids maximum de l'utilisateur = 150 Kg.

Disponibilidad de repuestos durante 10 años.
Spare parts available for 10 years.
Disponibilité de pièces de rechange pendant 10 ans.

Industrias Agapito se reserva el derecho a modificar sin previo aviso los elementos descritos en este documento.
Industrias Agapito reserves the right to change the items described in this document without prior notice.
Industrias Agapito se réserve le droit de modifier à tout moment et sans préavis les éléments décrits dans le présent document.

