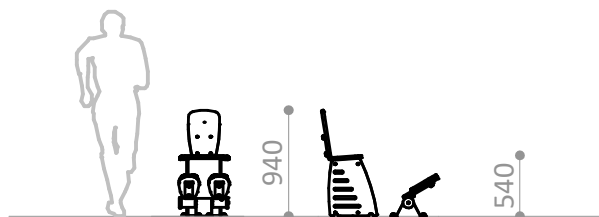


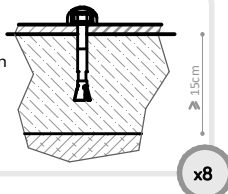
ZONA DE MOVIMIENTO / ALTURA DE CAÍDA LIBRE
 MOVEMENT ZONE / FREE HEIGHT OF FALL
 ZONE DE MOUVEMENT / HAUTEUR DE CHUTE LIBRE

A – 12,00 m² / 0,54 m



R7242A

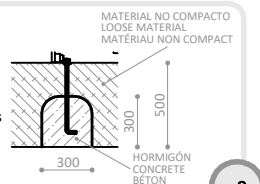
Suelo de hormigón
 Concrete ground
 Fixation sur béton



x8

R7242E

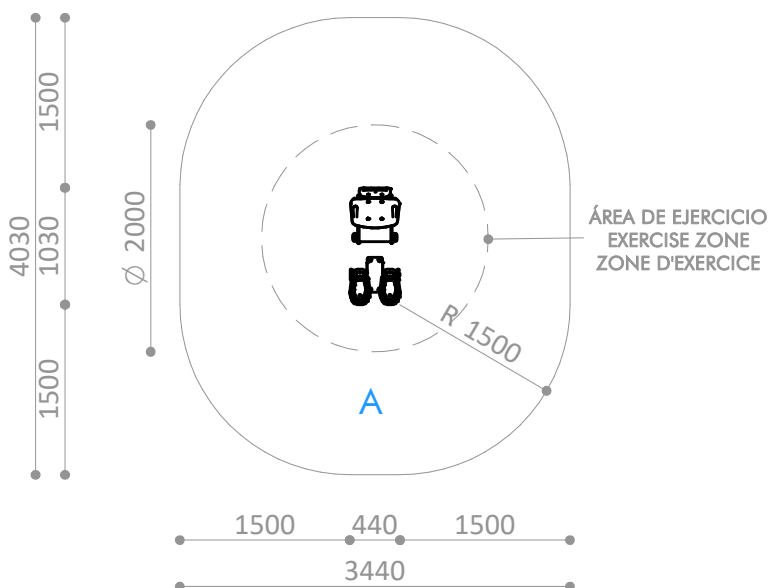
Otros suelos
 Other grounds
 Autres sols



x8

PIEZA MÁS GRANDE
 BIGGEST PART
 LA PLUS GRANDE PIECE
 920 x 430 mm

PIEZA MÁS PESADA
 HEAVIEST PART
 LA PIECE LA PLUS LOURDE
 28 Kg





Función/ Ejercicio cardiovascular. Para ejercitación del tren inferior. Avalado por médico rehabilitador y fisioterapeuta.

- Materiales/**
- Estructura de acero galvanizado con pintura de poliéster termoendurecida.
 - Polietileno de alta densidad, libre de mantenimiento y antigraffiti.
 - Tornillería de acero inoxidable.
 - Instrucciones de uso grabadas.



Function/ Cardiovascular exercise. To exercise lower body. Endorsed by a Rehabilitation Physiatrist and Physician.

- Materials/**
- Thermohardened polyester painted galvanized steel structure.
 - Antigrffiti, maintenance-free HDPE.
 - Stainless steel fixings.
 - Sign included.



Fonction/ Exercice cardio-vasculaire pour échauffer la partie inférieure du corps. Avalisé par un médecin rééducateur et un physiothérapeute.

- Matériaux/**
- Structure en acier galvanisé avec peinture polyester thermodurcie.
 - Polyéthylène haute densité, sans entretien et antigraffiti.
 - Visserie en acier inoxydable.
 - Panneau explicatif d'emploi.

Peso máximo del usuario = 150 Kg.
 Maximum user weight = 150 Kg.
 Poids maximum de l'utilisateur = 150 Kg

Disponibilidad de repuestos durante 10 años.
 Spare parts available for 10 years.
 Disponibilité de pièces de rechange pendant 10 ans.

Industrias Agapito se reserva el derecho a modificar sin previo aviso los elementos descritos en este documento.
 Industrias Agapito reserves the right to change the items described in this document without prior notice.
 Industrias Agapito se réserve le droit de modifier à tout moment et sans préavis les éléments décrits dans le présent document.

