

Descripción/ Combinación JUGA con distintas plataformas para ir conquistando altura. En las plataformas superiores hay cabañas para disfrutar del logro alcanzado y deslizarse por los toboganes.
Incluye 6 plataformas a distintas alturas, claraboyas, escaleras de cuerdas, ruedas circulares, grabados geométricos y 2 toboganes.

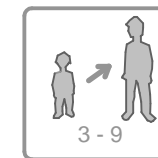
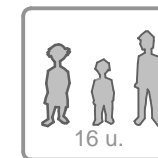
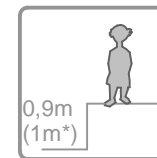
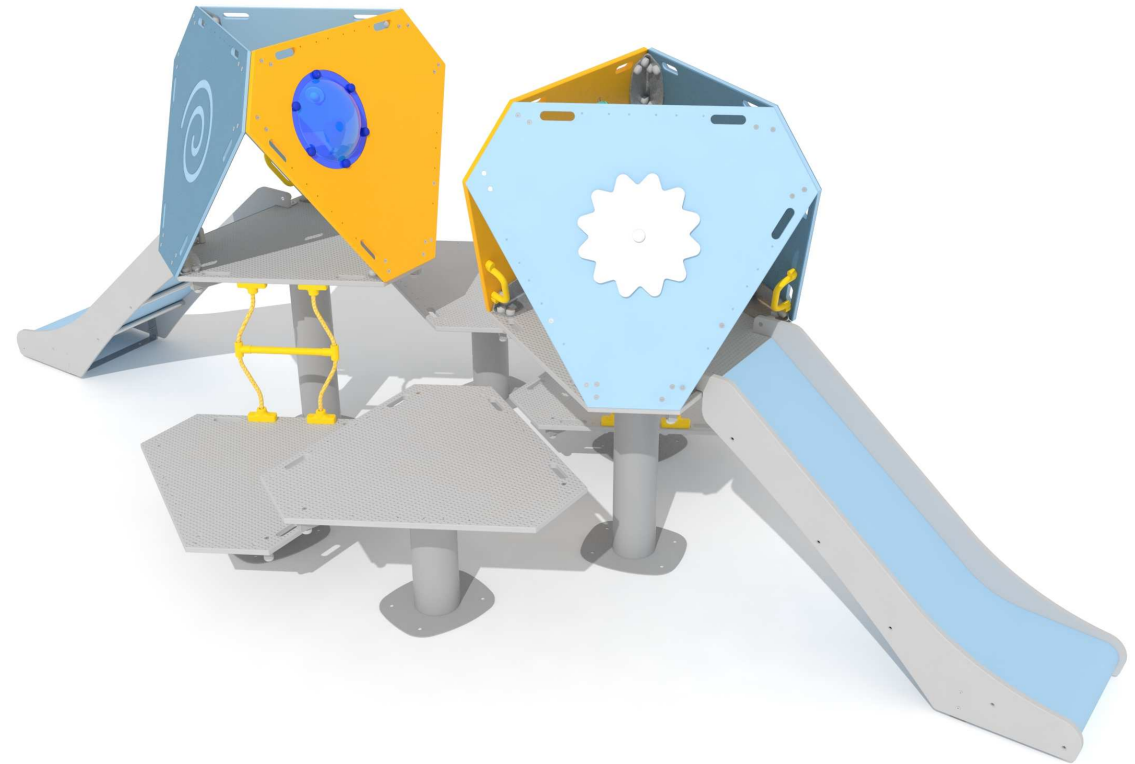
- Materiales/**
- Polietileno de alta densidad, libre de mantenimiento y antigraffiti.
 - Toboganes de polietileno.
 - Policarbonato.
 - Cuerdas de polipropileno con alma de acero.
 - Partes metálicas en acero galvanizado y acero con pintura de poliéster termoendurecido.
 - Tornillería de acero inoxidable

Description/ JUGA combo with various platforms of increasing height to conquer. The upper platforms have huts to enjoy once the goal has been reached, and slides to slide down.
Includes 6 platforms at different heights, windows, rope ladders, rotating wheels, geometric patterns and 2 slides.

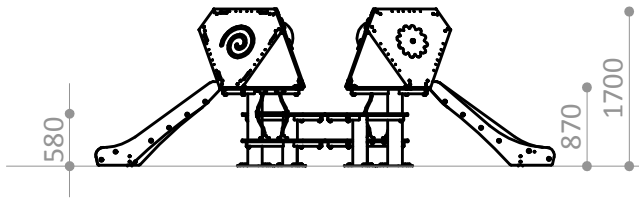
- Materials/**
- Antigraffiti, maintenance-free HDPE.
 - HDPE slides.
 - Polycarbonate.
 - Steel-core polypropylene ropes.
 - Thermohardened painted steel and galvanized steel metal parts
 - Stainless Steel screws.

Description/ Ensemble JUGA avec différents étages pour conquérir les hauteurs. Les cabanes se trouvent sur les plates-formes supérieures pour profiter de la réussite et de glisser sur les toboggans.
Comprend 6 plates-formes, hublots de couleur, échelle en corde, disque tournant, gravures géométriques, et 2 toboggans.

- Matériaux/**
- Polyéthylène haute densité, libre d'entretien et antigraffiti.
 - Toboggans en polyéthylène.
 - Policarbonato.
 - Cordes en polypropylène avec âme en acier.
 - Pièces métalliques en acier galvanisé et acier avec peinture polyester thermodurcie.
 - Visserie en acier inoxydable



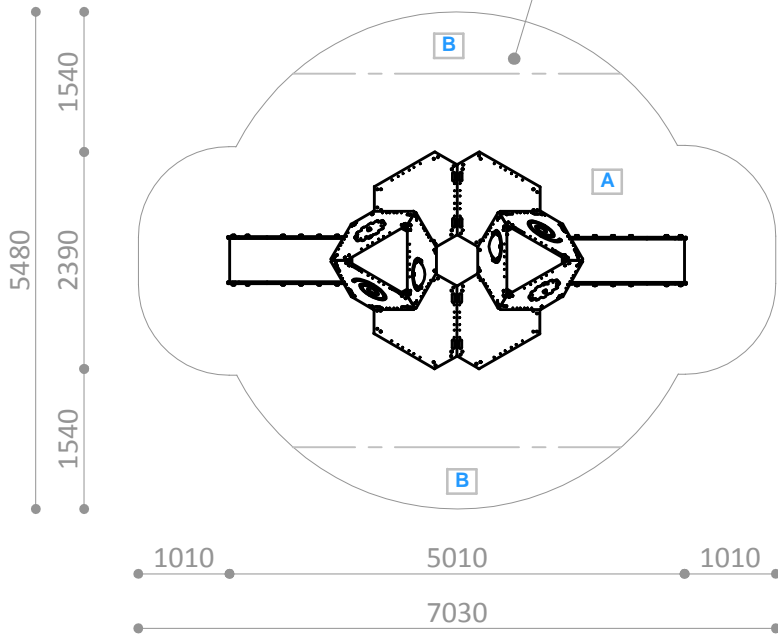
*La superficie amortiguadora debe tener una altura de caída crítica de 1m para compensar el movimiento forzado.
*Safety surface must have a 1 m critical falling height to compensate the forced movement.
*Le revêtement amortissant doit avoir une hauteur de chute critique 1 mètre pour compenser le mouvement forcé.



ESPACIO DE SEGURIDAD / ALTURA DE CAIDA LIBRE
SAFETY AREA / FREE HEIGHT OF FALL
ZONE DE SECURITÉ / HAUTEUR DE CHUTE LIBRE

A - 23,75 m² / 1 m
B - 3,7 m² / 0,59 m

Superficie según EN-1176-1
Surface according to EN-1176-1
Revêtement conformément à la Norme EN-1176-1

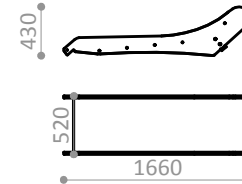


TOBOGÁN HDPE JUGA R5300-46

Pieza más grande

Biggest part

La plus grande pièce

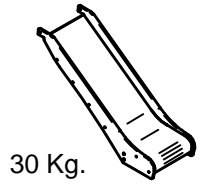


TOBOGÁN HDPE JUGA R5300-46

Pieza más pesada

Heaviest part

La pièce la plus lourde

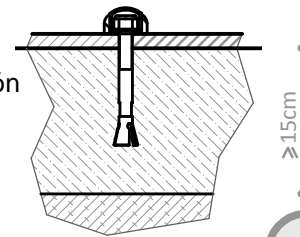


R5309PA

Suelo de hormigón

Concrete ground

Fixation sur béton



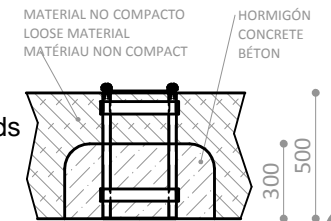
x28

R5039PE

Otros suelos

Other grounds

Autres sols



x10

Disponibilidad de repuestos durante 10 años.
Spare parts available for 10 years.
Disponibilité de pièces de rechange pendant 10 ans.

Industrias Agapito se reserva el derecho a modificar sin previo aviso los elementos descritos en este documento.
Industrias Agapito reserves the right to change the items described in this document without prior notice.
Industrias Agapito se réserve le droit de modifier à tout moment et sans préavis les éléments décrits dans le présent document.