



**Descripción/** Casita de estimulación temprana. Potencia el juego colectivo y la socialización. Todos los elementos de juego requieren, preferiblemente, la participación de al menos dos niños, evitando el juego en solitario.

- Apta para silla de ruedas. Accesos grandes y amplio habitáculo para girar la silla.
- Juegos a la altura de usuario sentado.
- Juego de integración de diferentes capacidades (movilidad reducida, lenguaje braille y lenguaje de signos)
- Aprendizaje bilingüe, con totalidad de textos grabados en inglés
- Aprendizaje mediante el juego de:
  - Psicomotricidad fina. Diferentes elementos para la mejora de las habilidades motoras de dedos y manos: reloj, ábaco deslizante, rueda giratoria, figuras geométricas deslizantes y giratorias.
  - Matemáticas, mediante el ábaco, el reloj, el medidor de altura, la tienda y su ábaco con precios.
  - Lenguajes de integración. Reloj de braille e idioma de signos.
  - Naturaleza, mediante diferentes elementos de juego con figuras de animales y la rueda del clima.
  - Física, mediante el espejo esférico, la claraboya translúcida coloreada y el medidor de altura

- Juegos/**
- Tienda-ábaco con productos y precios.
  - Medidor-¡jirafa
  - Reloj braille con lenguaje de signos
  - Juego giratorio “el tiempo”
  - Juego “adivina el color”
  - Claraboya translúcida
  - Barra deslizante formas geométricas
  - Espejo esférico
  - Disco giratorio “abre-cierra”

- Materiales/**
- Polietileno de alta densidad, libre de mantenimiento y antigraffiti.
  - Partes metálicas en acero galvanizado.
  - Tornillería de acero inoxidable.



## Description/

Early stimulation little house. Promotes collective play and socialization. All play elements require preferably the presence of at least two children, in way to avoid playing alone.

- Suitable for wheelchairs. Large access and spacious interior that allows the chair to rotate.
- Play equipment at the height of a seated user.
- Integration play equipments adapted to different abilities (reduced mobility, braille and sign language)
- Bilingual learning, all texts are engraved in English.
- Learning through play:
  - Fine psycho motor skills. Different elements that improve the motor skills of the fingers and hands: clock, sliding abacus, wheel, sliding and rotating geometric figures.
  - Mathematics thanks to the abacus, the clock, the height gauge, the shop and the abacus with prices.
  - Inclusive language. Clock in braille and sign language.
  - Nature, thanks to the different play elements including animals and to the climate wheel.
  - Physics thanks to the spherical mirror, the coloured translucent skylight and the height gauge for children.

## Games/

- Shop abacus with products and prices
- Giraffe height gauge
- Clock in Braille and Sign Language
- “Weather” rotary play element
- “Guess the color” game
- Translucent skylight
- Slide bar in geometric shapes
- Spherical mirror
- Rotating disc “open-close”

## Materials/

- Antigrffiti, maintenance-free HDPE.
- Galvanized steel parts.
- Stainless Steel screws.



## Description/

Maisonnette de stimulation précoce. Favorise le jeu collectif et la socialisation. Tous les éléments de jeu requièrent la présence d'au moins deux enfants, évitant ainsi le jeu en solitaire.

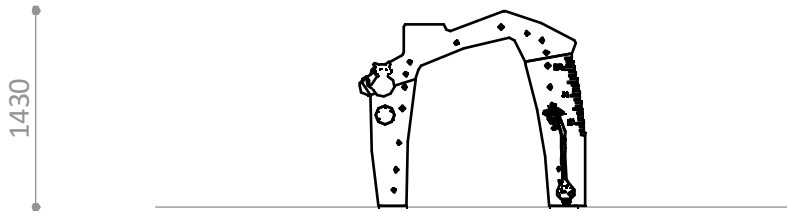
- Convient aux fauteuils roulants. Grands accès et intérieur spacieux permettant de faire pivoter le fauteuil.
- Jeux à hauteur d'un utilisateur assis.
- Jeux d'intégration des différentes capacités (mobilité réduite, messages en braille et en langue des signes).
- Apprentissage bilingue, tous les textes sont gravés en anglais.
- Apprendre par le jeu:
  - La psychomotricité fine. Différents éléments permettent d'améliorer l'habileté motrices des doigts et des mains : Horloge, boulier coulissant, roue, figures géométriques en glissement et en rotation.
  - Les mathématiques grâce au boulier, à l'horloge, à la toise, la boutique et son boulier avec tarifs.
  - Le langage intégrateur. Horloge en braille et en langue des signes.
  - La nature, grâce aux différents éléments de jeu incluant des animaux et à la roue du climat.
  - La physique grâce au miroir sphérique, à la lucarne translucide en couleurs et à la toise pour enfants.

## Jeux/

- Boutique-boulier avec produits et tarifs.
- Toise en forme de girafe.
- Horloge en braille et en langage des signes.
- Jeu rotatoire « la météo».
- Jeu « devinez la couleur ».
- Lucarne translucide.
- Barre-glissière en formes géométriques.
- Miroir sphérique.
- Disque rotatif «ouverturefermeture».

## Matériaux/

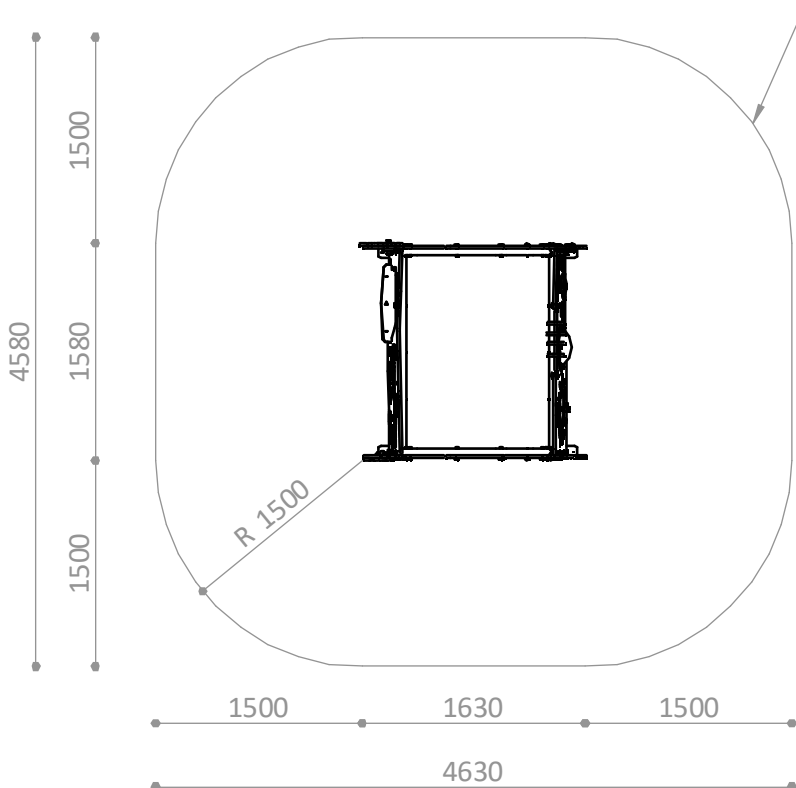
- Polyéthylène haute densité, sans entretien et antigraffiti.
- Pièces métalliques en acier galvanisé.
- Visserie en acier inoxydable.



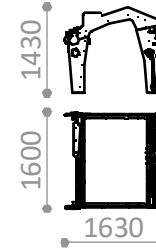
ESPACIO DE SEGURIDAD / ALTURA DE CAIDA LIBRE  
SAFETY AREA / FREE HEIGHT OF FALL  
ZONE DE SECURITÉ / HAUTEUR DE CHUTE LIBRE

19,26 m<sup>2</sup> / 0 m

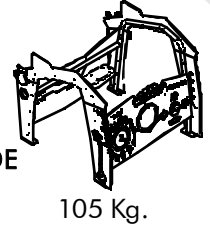
Superficie según EN-1176-1  
Surface according to EN-1176-1  
Revêtement conformément à la Norme EN-1176-1



PIEZA MAS GRANDE  
BIGGEST PART  
LA PLUS GRANDE PIECE  
R5023A

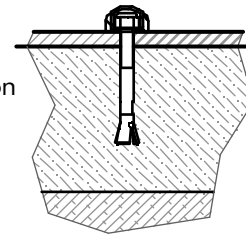


PIEZA MAS PESADA  
HEAVIEST PART  
LA PIECE LA PLUS LOURDE  
R5023A



R5023A

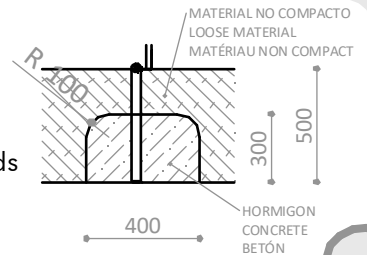
Suelo de hormigón  
Concrete ground  
Fixation sur béton



x8

R5023E

Otros suelos  
Other grounds  
Autres sols



x8

Disponibilidad de repuestos durante 10 años.  
Spare parts available for 10 years.  
Disponibilité de pièces de rechange pendant 10 ans.

Industrias Agapito se reserva el derecho a modificar sin previo aviso los elementos descritos en este documento.  
Industrias Agapito reserves the right to change the items described in this document without prior notice.  
Industrias Agapito se réserve le droit de modifier à tout moment et sans préavis les éléments décrits dans le présent document.



# R5023

CASITA DE ESTIMULACIÓN TEMPRANA  
EARLY STIMULATION LITTLE HOUSE  
MAISONNETTE DE STIMULATION PRÉCOCE

FICHA TÉCNICA  
TECHNICAL SHEET  
FICHE TECHNIQUE  
FT-R5023.rev04 - 6/7



