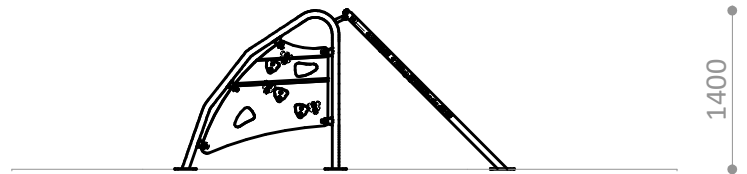


ESPACIO DE SEGURIDAD / ALTURA DE CAIDA LIBRE  
SAFETY AREA / FREE HEIGHT OF FALL  
ZONE DE SECURITÉ / HAUTEUR DE CHUTE LIBRE

22,4 m<sup>2</sup> / 1,40 m

Superficie según EN-1176-1  
Surface according to EN-1176-1

Revêtement conformément à la Norme EN-1176-1



#### R4962A

Suelo de hormigón

Concrete ground

Fixation sur béton



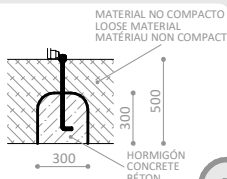
x16

#### R4962E

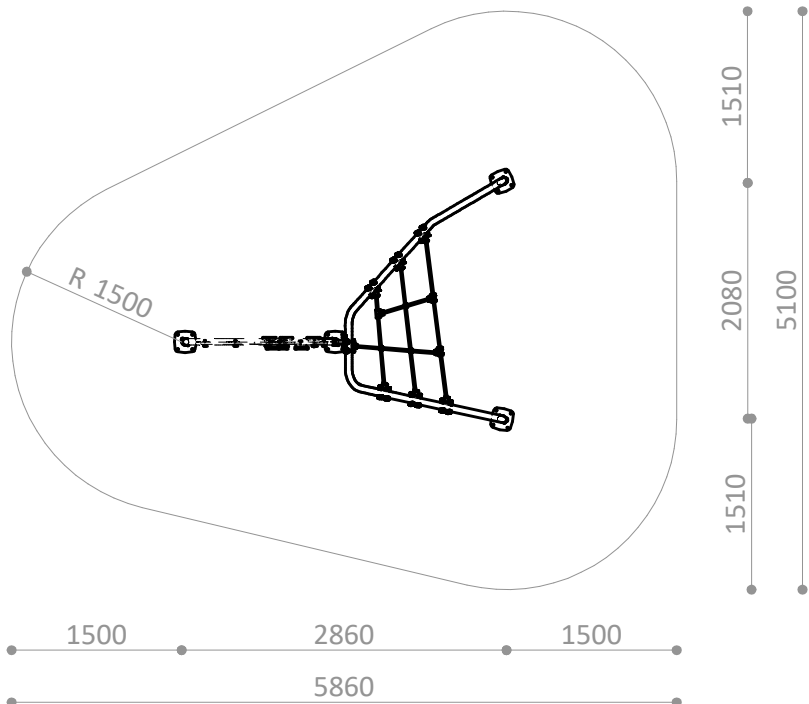
Otros suelos

Other grounds

Autres sols



x16



PIEZA MÁS GRANDE  
BIGGEST PART  
LA PLUS GRANDE PIECE  
2300 x 2020 x 150 mm

PIEZA MÁS PESADA  
HEAVIEST PART  
LA PIECE LA PLUS LOURDE  
25 Kg



**Descripción/** Combina juego y ejercicio físico.

- Materiales/**
- Estructura de acero galvanizado en caliente.
  - Rocódromo de polietileno de alta densidad, libre de mantenimiento y antigraffiti.
  - Cuerdas de polipropileno con alma de acero.



**Description/** Combines play and exercise.

- Materials/**
- Hot-dip galvanized steel structure.
  - Antigrffiti, maintenance free HDPE climbing wall.
  - Steel core polypropylene ropes.



**Description/** Combine le jeu et l' exercice.

- Matériaux/**
- Structure en acier galvanisé à chaud
  - Plan d' escalade en polyéthylène haute densité, sans entretien et antigraffiti.
  - Cordes en polypropylène avec interieur en acier.

Disponibilidad de repuestos durante 10 años.  
Spare parts available for 10 years.  
Disponibilité de pièces de rechange pendant 10 ans.

Industrias Agapito se reserva el derecho a modificar sin previo aviso los elementos descritos en este documento.  
Industrias Agapito reserves the right to change the items described in this document without prior notice.  
Industrias Agapito se réserve le droit de modifier à tout moment et sans préavis les éléments décrits dans le présent document.