

ÁREA DE IMPACTO / ALTURA DE CAÍDA LIBRE
IMPACT ZONE / FREE HEIGHT OF FALL
ZONE D'IMPACT / HAUTEUR DE CHUTE LIBRE

TOTAL = 20,20 m² / 1,31 m

Superficie según EN 1176
Surface according to EN 1176
Revêtement conformément à la Norme EN 1176

R4960A

Suelo de hormigón

Concrete ground

Fixation sur béton



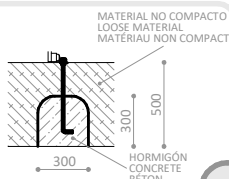
x16

R4960E

Otros suelos

Other grounds

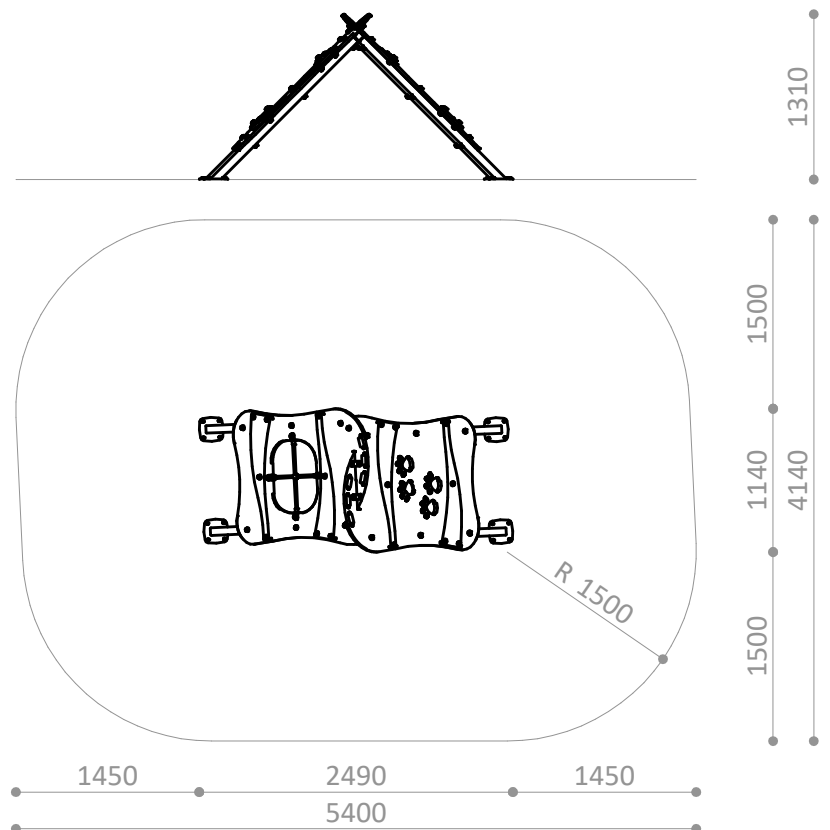
Autres sols



x16

PIEZA MÁS GRANDE
BIGGEST PART
LA PLUS GRANDE PIÈCE
2010 x 1250 x 140 mm

PIEZA MÁS PESADA
HEAVIEST PART
LA PIÈCE LA PLUS LOURDE
61 Kg





Descripción/ Combina juego y ejercicio físico.

- Materiales/**
- Estructura de acero galvanizado en caliente.
 - Tableros de polietileno de alta densidad, libre de mantenimiento y antigraffiti, con recubrimiento de goma antideslizante.
 - Cuerda de polipropileno con alma de acero.
 - Tornillería de acero inoxidable.



Description/ Combines play and exercise.

- Materials/**
- Hot-dip galvanized steel structure.
 - Rubber covered, antigraffiti, maintenance-free HDPE.
 - Steel core polypropylene ropes
 - Stainless steel screws.



Description/ Combine le jeu et l' exercice.

- Matériaux/**
- Structure en acier galvanisé à chaud
 - Panneaux en polyéthylène haute densité, sans entretien, antigraffiti et revêtus en caoutchouc antidérapant.
 - Corde en polypropylène avec intérieur en acier.
 - Visserie en acier inoxydable.

Disponibilidad de repuestos durante 10 años.
Spare parts available for 10 years.
Disponibilité de pièces de rechange pendant 10 ans.

Industrias Agapito se reserva el derecho a modificar sin previo aviso los elementos descritos en este documento.
Industrias Agapito reserves the right to change the items described in this document without prior notice.
Industrias Agapito se réserve le droit de modifier à tout moment et sans préavis les éléments décrits dans le présent document.

