

 **Descripción/** Juego de muelle, 1 plaza.

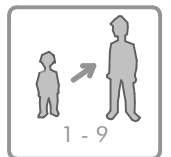
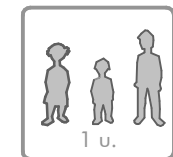
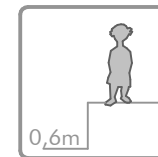
- Materiales/**
- Estructura de polietileno de alta densidad de 2 cm de espesor, libre de mantenimiento y antigraffiti.
  - Asiento recubierto de goma antideslizante
  - Muelle antipinzamiento con recubrimiento de pintura en polvo de poliéster termoendurecida.

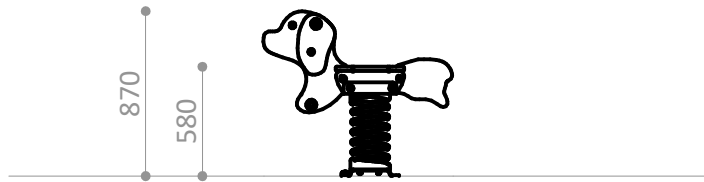
 **Description/** Spring rider, 1 seat.

- Materials/**
- Maintenance-free, anti-graffiti, 2 cm thick HDPE structure.
  - Anti-slippery rubber covered HDPE seat
  - Spring with anti-pinch design and covered with a thermohardened polyester powder paint.

 **Description/** Jeu à ressort, 1 place.

- Matériaux/**
- Structure en polyéthylène haute densité de 2cm d'épaisseur, sans entretien et antigraffiti.
  - Siège en polyéthylène haute densité avec un revêtement anti dérapant.
  - Ressort en acier avec système anti-pincement et peinture polyester thermodurcie.

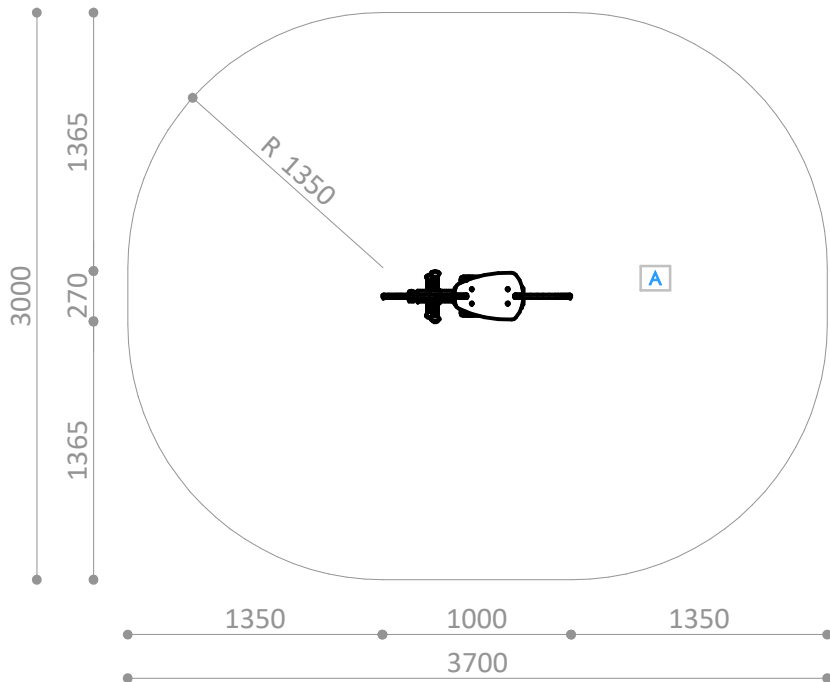




ESPACIO DE SEGURIDAD / ALTURA DE CAIDA LIBRE  
SAFETY AREA / FREE HEIGHT OF FALL  
ZONE DE SECURITÉ / HAUTEUR DE CHUTE LIBRE

A - 9,50 m<sup>2</sup> / 0,6 m

Superficie según EN-1176-1  
Surface according to EN-1176-1  
Revêtement conformément à la Norme EN-1176-1

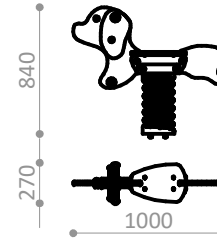


### R4650

Pieza mas grande

Biggest piece

La plus grande pièce



### R4650

Pieza mas pesada

Heaviest piece

La pièce la plus lourde



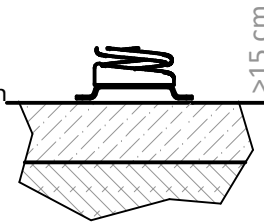
30 Kg.

### R4650A

Suelo de hormigón

Concrete ground

Fixation sur béton



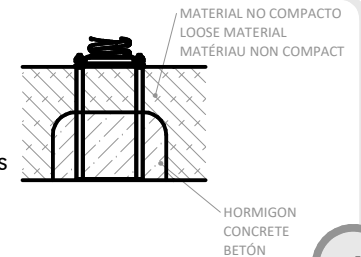
x4

### R4650E

Otros suelos

Other grounds

Autres sols



x1

Disponibilidad de repuestos durante 10 años.  
Spare parts available for 10 years.  
Disponibilité de pièces de rechange pendant 10 ans.

Industrias Agapito se reserva el derecho a modificar sin previo aviso los elementos descritos en este documento.  
Industrias Agapito reserves the right to change the items described in this document without prior notice.  
Industrias Agapito se réserve le droit de modifier à tout moment et sans préavis les éléments décrits dans le présent document.

