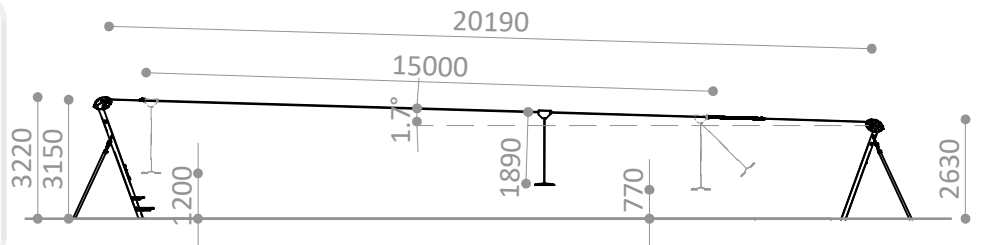


ÁREA DE IMPACTO / ALTURA DE CAÍDA LIBRE
 IMPACT ZONE / FREE HEIGHT OF FALL
 ZONE D'IMPACT / HAUTEUR DE CHUTE LIBRE

A = 77,60 m² / 1,20 m

TOTAL = 77,60 m²

Superficie según EN 1176
 Surface according to EN 1176
 Revêtement conformément à la Norme EN 1176

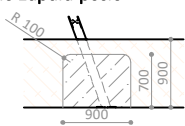


R4321E - Detalle zapata poste

Otros suelos

Other grounds

Autres sols



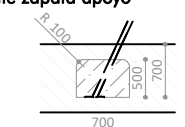
x2

R4321E - Detalle zapata apoyo

Otros suelos

Other grounds

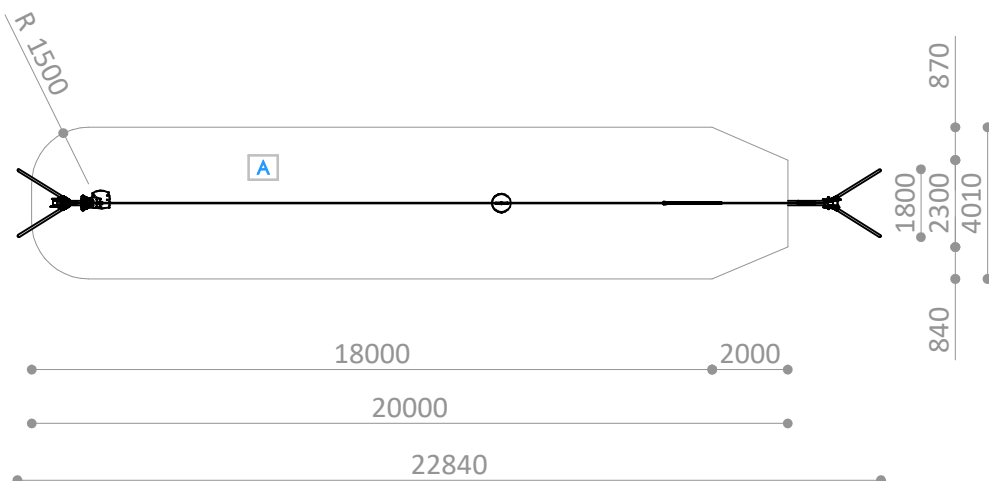
Autres sols



x4

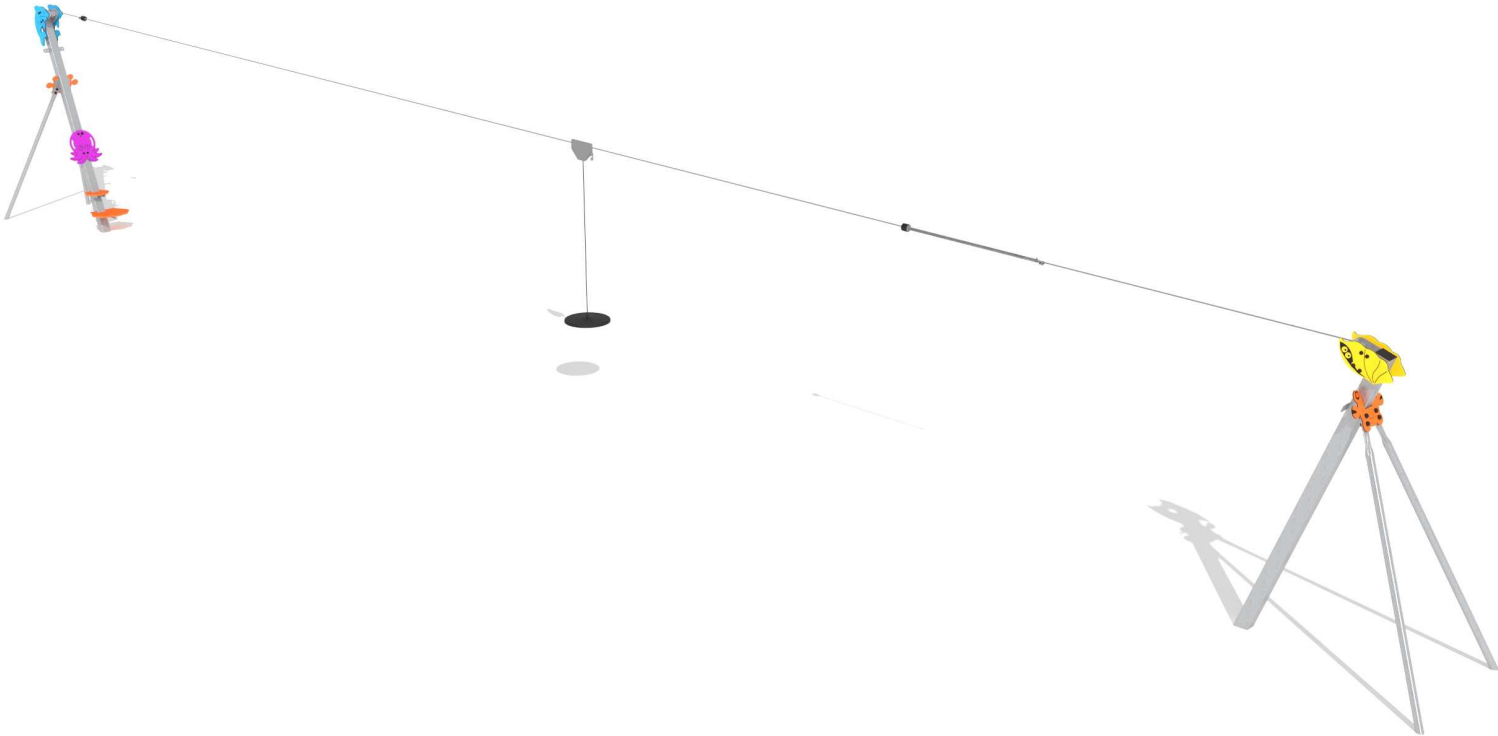
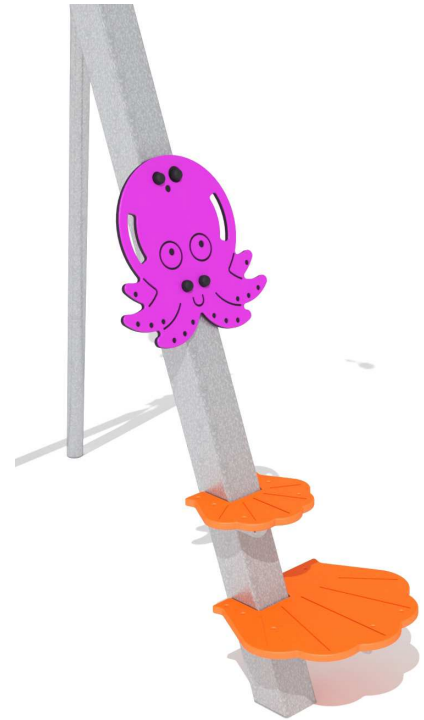
PIEZA MÁS GRANDE
 BIGGEST PART
 LA PLUS GRANDE PIECE
 1000 x 900 mm

PIEZA MÁS PESADA
 HEAVIEST PART
 LA PIECE LA PLUS LOURDE
 20,10 Kg





VERSIÓN ESPECIAL TEMATIZACIÓN MARINA





Descripción/ Tirolina metálica de 20m de longitud. Permite al usuario deslizarse del extremo más alto aprovechando la acción de la gravedad.
El usuario deberá colocarse en posición sentada en el asiento, no de pie.

Materiales/

- Estructura de acero galvanizado en caliente.
- 20 m de longitud total de cable (Recorrido útil 15m). Tensión de cable regulable con sistema anti vandálico.
- Carro, polea y cadena fabricados en acero inoxidable.
- Asiento con inyección TPE.
- Tope amortiguado al final del recorrido para garantizar un frenado suave.
- Paneles de polietileno de alta densidad, libre de mantenimiento y antigraffiti.
- Tornillería en acero inoxidable.
- Tapones protectores de poliamida.



Description/ 20 m long steel sky rider. User can slide from higher to lower end using gravity force.
User must stay seated in the seat, never standing.

Materials/

- Hot-dip galvanized structure.
- 20 m long zip (15m travel distance).
- Stainless Steel trolley, pulley and seat supporting chain.
- Injection moulded TPE.
- Dampened stopper at the end to assure a smooth stop.
- HDPE panels of 19mm thick, maintenance-free and anti-graffiti.
- Stainless steel screws and bolts.
- Polyamide protecting caps.



Description/ Tyrolienne en métal de 20m de long. Permet aux enfants de glisser grâce à la gravité depuis la plus haute extrémité.
L'enfant devra être assis sur le siège et non debout.

Matériaux/

- Structure en acier galvanisés à chaud.
- Longueur totale de la corde : 20 mètres (Parcours utilisable : 15 mètres)
- Chariot et poulie en acier inoxydable.
- TPE, moulé par injection.
- Butoir amortissant en fin de course pour assurer un freinage en douceur.
- Panneaux en polyéthylène de haute densité de 19mm d'épaisseur, anti graffiti et sans entretien.
- Visserie en acier inoxydable.
- Bouchons de protection en polyamide.

Disponibilidad de repuestos durante 10 años.
Spare parts available for 10 years.
Disponibilité de pièces de rechange pendant 10 ans.

Industrias Agapito se reserva el derecho a modificar sin previo aviso los elementos descritos en este documento.
Industrias Agapito reserves the right to change the items described in this document without prior notice.
Industrias Agapito se réserve le droit de modifier à tout moment et sans préavis les éléments décrits dans le présent document.