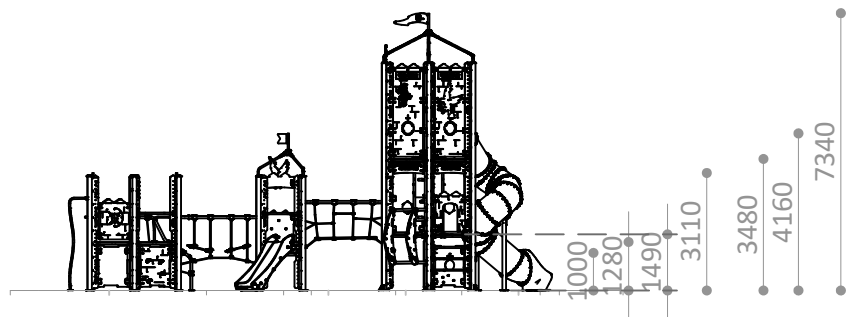


AREA DE IMPACTO / ALTURA DE CAIDA LIBRE
IMPACT ZONE / FREE HEIGHT OF FALL
ZONE D'IMPACT / HAUTEUR DE CHUTE LIBRE

A - 50,80 m² / 1,49 m
B - 30,25 m² / 1,29 m
C - 7,70 m² / 1,00 m

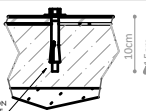
TOTAL = 88,75 m²

Superficie según EN-1176-1
Surface according to EN-1176-1
Revêtement conformément à la Norme EN-1176-1



R4266XA

Suelo de hormigón (*)
Concrete ground (*)
Fixation sur béton (*)

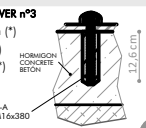


x58

PIEZA MAS PESADA
HEAVIEST PART
LA PIECE LA PLUS LOURDE
93 Kg

R4266XA ONLY TOWER n°3

Suelo de hormigón (*)
Concrete ground (*)
Fixation sur béton (*)

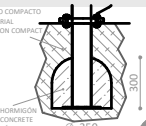


x28

(*) HORMIGÓN ARMADO C25/30 200x200 Ø6-6 B5005
(*) REINFORCED CONCRETE C25/30 200x200 Ø6-6 B5005
(*) BÉTON ARME C25/30 200x200 Ø6-6 B5005

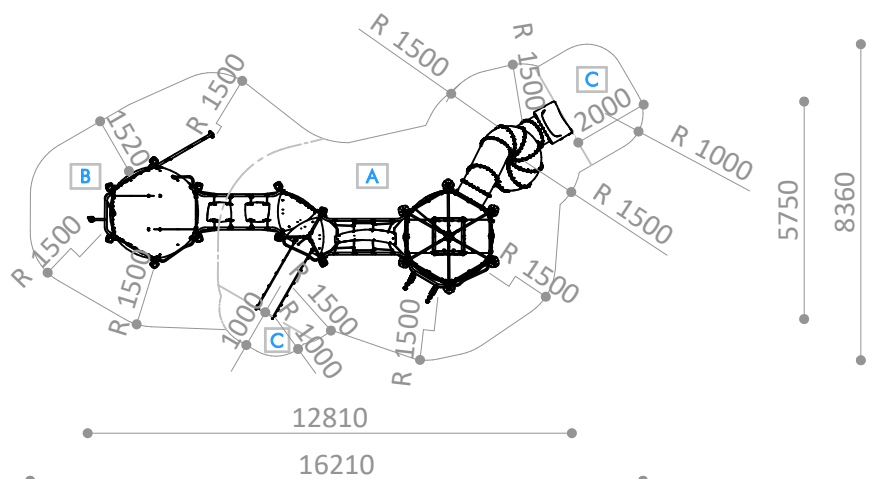
R4266XE

Otros suelos
Other grounds
Autres sols



x22

PIEZA MAS GRANDE
BIGGEST PART
LA PLUS GRANDE PIECE
6060 x 360 x 360 mm





**Descripción/**

Multijuego de dimensiones 16,21m x 8,36m x 7,34m altura total y área de juego 88,75m² con temática de fortaleza medieval. Integra 2 toboganes (gruta helicoidal y abierto recto) y 8 juegos infantiles adicionales distribuidos en 2 torres hexagonales y 1 torre triangular doble. Composición:

Torre hexagonal Homenaje ($H_{TOTAL} / PLATAFORMAS = 7,34m / 1,49m \text{ y } 3,48m$):

- Tobogán gruta helicoidal con giro de 442° en polietileno de alta densidad. H = 3,6m.
- Acceso exterior doble rocódromo.
- Acceso interior doble rocódromo entre niveles.
- Claraboyas en paramentos de los dos niveles.
- Acceso exterior escalera de barras.

Torre triangular doble ($H_{TOTAL} / PLATAFORMAS = 4,15m / 0,99m \text{ y } 1,29m$):

- Tobogán abierto recto de acero inoxidable. H = 1,3m.
- Acceso exterior puente colgante.
- Acceso exterior puente con peldaños colgante.

Torre hexagonal ($H_{TOTAL} / PLATAFORMA = 3,11m / 1,29m$):

- Barra de bomberos.
- Acceso exterior rocódromo.
- Red sobre poste.

Decoración tematizada: Águilas, lobos, salamandras, escudos, banderines, murallas y carteles.

Materiales/

- Estructura de acero galvanizado con pintura de poliéster termoendurecido.
- Postes de Ø114mm y 3mm de espesor.
- Paneles de polietileno de alta densidad, libre de mantenimiento y antigraffiti.
- Plataformas, rampas y puentes en polietileno revestido de caucho antideslizante de 21mm de espesor.
- Redes de poliamida de Ø16mm con 6 almas de acero.
- Tornillería en acero inoxidable.

Disponibilidad de repuestos durante 10 años.

Industrias Agapito se reserva el derecho a modificar sin previo aviso los elementos descritos en este documento.

**Description/**

Multi-play structure with dimensions 16.21m x 8.36m x 7.34m (height) and 88.75m² play area with a medieval fortress theme. Incorporating 2 slides (1 spiral tube slide and one straight open slide) and 8 additional games distributed over 2 hexagonal towers and 1 double triangular tower. Composed of:

Hexagonal Castle Keep Tower ($H_{TOTAL} / PLATFORMS = 7.34m / 1.49m$ y $3.48m$):

- 1 high density polyethylene spiral tube slide with 442° rotation (H = 3.6m).
- Outdoor double climbing wall between levels.
- Indoor double climbing wall between levels.
- Skylights in the walls on both levels.
- External Access ladder.

Double triangular tower ($H_{TOTAL} / PLATFORMS = 4.15m / 0.99m$ y $1.29m$):

- Stainless steel straight open slide. H = 1.3m.
- Suspension bridge access.
- Stepped bridge.

Hexagonal tower ($H_{TOTAL} / PLATFORM = 3.11m / 1.29m$):

- Fireman's pole.
- Exterior access climbing wall.
- Pole with net.

Themed decoration: Eagles, wolves, salamanders, shields, pennants, stone walls and signs.

Materials/

- Galvanized steel structure with thermoset polyester paint.
- Ø114mm with 3mm thick posts.
- High-density polyethylene panels, maintenance-free and anti-graffiti.
- Polyethylene platforms, ramps and bridges coated with a 21mm thick non-slip rubber.
- Ø16mm polyamide nets with 6 steel cores.
- Stainless steel anchors and bolts.

Spare parts available for 10 years.

Industrias Agapito reserves the right to change the items described in this document without prior notice.

**Description/**

Structure multi-jeux géante, de dimensions 16,21m x 8,36m x 7,34m de hauteur totale et aire de jeux 88,75m² à thématique de forteresse médiévale. La structure comprend 2 toboggans (1 toboggan spirale en tube et 1 toboggan droit ouvert) et 8 jeux supplémentaires répartis dans 2 tours hexagonales et 1 tour triangulaire double. Composée par:

Tour de l'Homage, hexagonale ($H_{\text{TOTALE}} / \text{PLATEFORMES} = 7,34\text{m} / 1,49\text{m}$ y $3,48\text{m}$):

- Toboggan tube en spirale à rotation 442° en polyéthylène haute densité. H = 3,6m.
- Double mur d'escalade.
- Mur d'escalade intérieur entre niveaux.
- Hublots dans les murs sur les deux niveaux.
- Accès par pont suspendu.
- Accès extérieur par une échelle.

Tour triangulaire double ($H_{\text{TOTALE}} / \text{PLATEFORMES} = 4,15\text{m} / 0,99\text{m}$ y $1,29\text{m}$):

- Toboggan ouvert en acier inoxydable. H = 1,3m.
- Accès par pont suspendu.
- Accès par pont à échelons.

Tour hexagonale ($H_{\text{TOTALE}} / \text{PLATEFORMES} = 3,11\text{m} / 1,29\text{m}$):

- Barre de pompier.
- Accès extérieur par mur d'escalade.
- Pont à échelons.

Décoration à thème: aigles, salamandres, loups, boucliers, fanions, enseignes, murs en pierre et porte cintrée.

Matériaux/

- Structure en acier galvanisé avec peinture polyester thermodurcie.
- Poteaux Ø114mm et 3mm d'épaisseur.
- Panneaux HDPE anti-graffiti et sans entretien.
- Plateformes, rampes et ponts en polyéthylène revêtu de caoutchouc antidérapant de 21mm d'épaisseur.
- Cordes en polyamide Ø16mm avec 6 âmes en acier.
- Visserie en acier inoxydable.

Disponibilité de pièces de rechange pendant 10 ans

Industrias Agapito se réserve le droit de modifier à tout moment et sans préavis les éléments décrits dans le présent document.