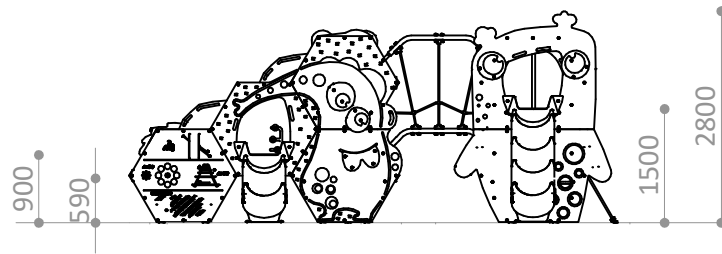


AREA DE IMPACTO / ALTURA DE CAIDA LIBRE  
IMPACT ZONE / FREE HEIGHT OF FALL  
ZONE D'IMPACT / HAUTEUR DE CHUTE LIBRE

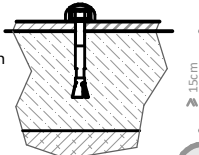
- A- 29,7 m<sup>2</sup> / 1,50 m
- B- 7,16 m<sup>2</sup> / 1,00 m
- C- 6,74 m<sup>2</sup> / 0,90 m
- D- 2,15 m<sup>2</sup> / 0,59 m

**TOTAL = 46,17 m<sup>2</sup>**



### R4257PA

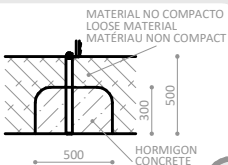
Suelo de hormigón  
Concrete ground  
Fixation sur béton



x22

### R4257PE

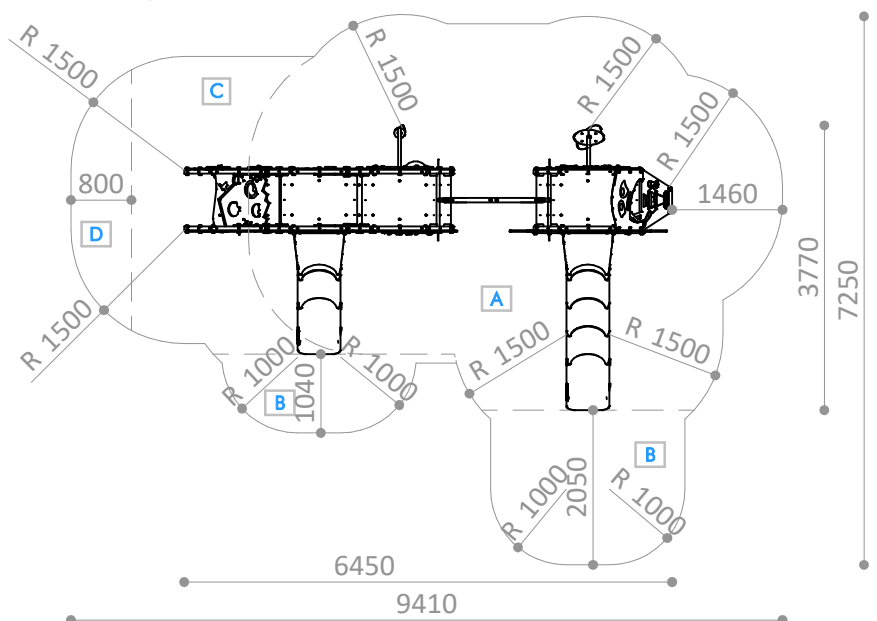
Otros suelos  
Other grounds  
Autres sols



x19

PIEZA MAS GRANDE  
BIGGEST PART  
LA PLUS GRANDE PIECE  
2170x1050 mm

PIEZA MAS PESADA  
HEAVIEST PART  
LA PIECE LA PLUS LOURDE  
65 Kg











**Descripción/** Multijuego formado por sistema patentado de módulos hexagonales apilados, formando una estructura celular de tipo "panal de abejas", con temática "SPOOKY". Diferentes niveles de juego: 0 / 0,59 / 0,90 / 1,50m. Con 5 plataformas elevadas y 3 zonas de juego-reunión-escondite bajo las mismas. Dimensiones de área de juego 9,41 x 6,68 x 2,80m y 47,40m<sup>2</sup>, incluidas las áreas de impacto. Incluye 21 elementos de juego tematizados:

- 2 toboganes rectos de polietileno, de 0,9 y 1,50m de altura respectivamente
- 7 monstruitos Spooky de gran formato, realizados en polietileno de alta densidad, bicolor, de 19mm de espesor
- 1 torre de dos pisos a 0,59 y 1,50m
- 1 torre de tres pisos a 0,59 / 0,90 y 1,50 m
- Rampa-rocódromo antideslizante "Frankie"
- Juego interactivo de psicomotricidad fina "Find the letter"
- Barra de bomberos "Big Teeth"
- Mirador-claraboya mediana "Spooky Mask"
- Puente vertical de cuerdas
- Acceso de tubo y peldaños flotantes
- Juego interactivo de psicomotricidad fina "Illusions"
- Rampa-rocódromo antideslizante "Spooky Robot"
- Acceso plataforma "Ghost"
- Juego interactivo de psicomotricidad fina, hélice giratoria
- Pasa no pasa en monstruito "Trunky Spooky"

## **Materiales/**

- Estructuras hexagonales en tubo de acero galvanizado y pintado con poliéster termoendurecido, de sección 50 x 50mm
- Paneles de polietileno de alta densidad de 19mm, libre de mantenimiento y antigraffiti
- Toboganes de polietileno de alta densidad
- Plataformas y rampas en polietileno revestido de caucho antideslizante de 21mm de espesor
- Claraboya de policarbonato especial para la intemperie
- Redes de poliamida de Ø16mm con 6 almas de acero
- Tapones protectores de poliamida
- Tornillería en acero inoxidable
- Anclajes cincados / galvanizados

Disponibilidad de repuestos durante 10 años.

Industrias Agapito se reserva el derecho a modificar sin previo aviso los elementos descritos en este documento.



**Description/** Children Playset composed of a patented system of stackable hexagonal modules, forming a cellular “honeycomb” structure, under the “SPOOKY” theme and with three different levels for playing: 0 / 0.59 / 0.90 / 1.50m. It is composed of 5 elevated platforms and 3 playing- seek & hide – meeting zones underneath. Area dimensions 9.41 x 6.68 x 2.80m and playing area of 47.70m<sup>2</sup> (impact areas included). It disposes of 22 elements of themed games:

- 2 polyethylene straight slides of 0.9 and 1.50m height
- 7 HDPE bicolor large format Spooky monsters, of 19mm thick
- 1 tower with two levels of 0.59 and 1.50m
- 1 tower with three levels of 0.59 / 0.90 and 1.50m
- Non-slip ramp-climbing wall ‘Frankie’
- Interactive fine psychomotricity game ‘Find the letter’
- Fireman’s pole ‘Big Teeth’
- Middle size viewpoint-skylight ‘Spooky Mask’
- Bridge – vertical climbing wall
- Tube and floating step access
- Interactive fine psychomotricity game ‘Illusions’
- Ramp – climbing wall ‘Spooky Robot’
- Platform Access ‘Ghost’
- Interactive fine psychomotricity game, rotating spiral
- Pass or Fail ‘Trunky Spooky’

**Materials/**

- Thermo-hardened polyester painted galvanized tubbed hexagonal structures of 50x50mm thick
- HDPE panels of 19mm thick, maintenance-free and anti-graffiti
- High density polyethylene straight open slide
- Platforms, ramps and bridges made of 21mm thick non-slip rubber coated polyethylene
- Polycarbonate skylights specially designed for outdoors
- Polyamide ropes of Ø16mm reinforced with 6 steel cored strips
- Polyethylene protecting caps
- Stainless steel screws and bolts
- Fixations: zinc-coated / hot-dip galvanized steel

Spare parts available for 10 years.

Industrias Agapito reserves the right to change the items described in this document without prior notice.





## Description/

Structure multi-jeux pour enfants composé d'un système breveté de modules hexagonaux empilés, formant une structure cellulaire "en nid d'abeille", à thème effrayant "SPOOKY", avec différents niveaux de jeu: 0 / 0,59 / 0,90 / 1,50m. La structure comprend 5 plateformes surélevées et 3 zones de jeu pour jouer, se réunir ou se cacher. Dimensions de l'aire de jeux y compris les zones d'impact 9,41 x 6,68 x 2,80 m et 47,40m<sup>2</sup>. Elle intègre 22 jeux, dont certains d'entre eux à thème interactif. Composée par:

- 2 toboggans droit en polyéthylène de 0,9 et 1,5m de hauteur
- 7 monstres Spooky grand format, fabriqués en polyéthylène de haute densité, bicolore, de 19mm d'épaisseur
- 1 tour à deux étages, a 0,59 et 1,50 m
- 1 tour à trois étages a 0,59 / 0,90 et 1,50 m
- Rampe mur d'escalade anti dérapant "Frankie"
- Panneau interactif "Find the Letter"
- Barre de pompiers "Big Teeth"
- Lucarne de taille moyenne "Spooky Mask"
- Pont de corde vertical
- Accès au tube et marches flottantes
- Jeu interactif "Illusions"
- Rampe-mur d'escalade antidérapant "Spooky Robot"
- Plate-forme d'accès "Ghost"
- Jeu interactif de motricité fine, hélice tournante
- Réussir ou échouer "Trunky Spooky"

## Matériaux/

- Structures hexagonales en tube d'acier galvanisé avec peinture polyester thermodurcissable, section 50x50mm
- Panneaux en polyéthylène de haute densité de 19mm d'épaisseur, anti graffiti et sans entretien
- Toboggans en polyéthylène de haute densité
- Plateformes et rampes en polyéthylène revêtu de caoutchouc anti dérapant de 21mm d'épaisseur
- Lucarnes en polycarbonate résistant aux intempéries
- Cordes en polyamide Ø 16 mm avec 6 âmes en acier
- Bouchons de protection en polyamide
- Visserie en acier inoxydable
- Ancrages zingués / galvanisés

Disponibilité de pièces de rechange pendant 10 ans

Industrias Agapito se réserve le droit de modifier à tout moment et sans préavis les éléments décrits dans le présent document.