
 **Descripción/** Multijuego infantil formado por sistema patentado de módulos hexagonales apilados, formando una estructura celular de tipo “panal de abejas”, con temática “SPOOKY”, con 3 diferentes niveles de juego: 0 / 0,59 / 0,9m. Con 2 plataformas elevadas y 2 zonas de juego-reunión-escondite bajo las mismas. Dimensiones de área 5,33 x 2,53 x 2,31m y 35,05m² de área de juego (incluidas las áreas de impacto). Incluye 12 elementos de juego tematizados:

- 2 toboganes de acero inoxidable de 0,90m y 0,60m de altura.
- 4 monstruitos Spooky de gran formato, realizados en polietileno de alta densidad, bicolor, de 19mm de espesor.
- Puente colgante y flexible de caucho reforzado.
- Rampa móvil colgante tematizado “Spooky Face”, de polietileno engomado texturado y antideslizante.
- Gran Mirador-claraboya en plataforma superior, de policarbonato transparente.
- Juego interactivo de psicomotricidad fina “Sliding Eye” bajo tobogán.
- Pasadizo a cota cero “Hungry Spooky”.
- Acceso de tubo y peldaño flotante.

Materiales/


- Estructuras hexagonales en tubo de 50x50mm galvanizado y con pintura de poliéster termoendurecida.
- Paneles de polietileno de alta densidad de 19mm, libre de mantenimiento y antigraffiti.
- Toboganes en acero inoxidable.
- Plataformas y rampa en polietileno revestido de caucho antideslizante de 21mm de espesor.
- Puente colgante y flexible de banda de caucho de 12mm de espesor, reforzada con textil de alta resistencia, de calidad industrial.
- Claraboyas de policarbonato especial para la intemperie
- Redes de poliamida de Ø16mm con 6 almas de acero.
- Tornillería en acero inoxidable.
- Tapones protectores de poliamida.
- Anclajes cincados / galvanizados.

 **Description/** Children Play set composed of a patented system of stackable hexagonal modules, forming a cellular “honeycomb” structure, under the “SPOOKY” theme and with 3 different levels for playing: 0 / 0.59 / 0.9 m It is composed of 2 elevated platforms and 2 playing- seek & hide – meeting zones. Area dimensions of 5.33 x 2.53 x 2.31m and playing area of 35.05m² (impact areas included). It disposes of 12 elements of themed games:

- 2 stainless steel slides of 0.90m and 0.60m high.
- 4 HDPE bicolor large format Spooky monsters, of 19mm thick.
- Flexible reinforced rubber suspension bridge.
- Suspended moving ramp under the “Spooky Face” theme, made of non-slip, texturized, rubber coated polyethylene.
- Great transparent polycarbonate viewpoint-skylight on an upper platform.
- Interactive fine psychomotor skills game “Sliding Eye” under the slide.
- Zero level passageway “Hungry Spooky”.
- Tube and floating step access.

Materials/

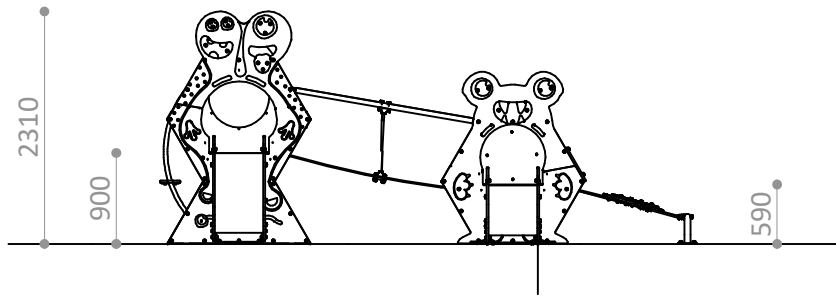
- Thermo-hardened polyester painted galvanized tubbed hexagonal structures of 50x50mm thick.
- HDPE panels of 19mm thick, maintenance-free and anti-graffiti.
- Stainless steel slides.
- Platforms and ramp made of 21mm thick non-slip rubber coated polyethylene.
- Flexible rubber band suspension bridge of 12mm thick, reinforced with high resistance industrial textiles.
- Polycarbonate skylights specially designed for outdoors.
- Polyamide ropes of Ø16mm reinforced with 6 steel cored strips.
- Stainless steel screws and bolts.
- Polyamide protecting caps.
- Fixations: zinc-coated / hot-dip galvanized steel.

 **Description/** Structure multi-jeux pour enfants composé d'un système breveté de modules hexagonaux empilés, formant une structure cellulaire "en nid d'abeille", à thème effrayant "SPOOKY", avec différents niveaux de jeu: 0 / 0,59 / 0,9m. La structure comprend deux plateformes surélevées et deux zones de jeu pour jouer, se réunir ou se cacher. Dimensions de l'aire de jeux y compris les zones d'impact: 5,33 x 2,53 x 2,31m et 35,05m². Elle intègre 12 jeux, dont certains d'entre eux à thème interactif. Composée par:

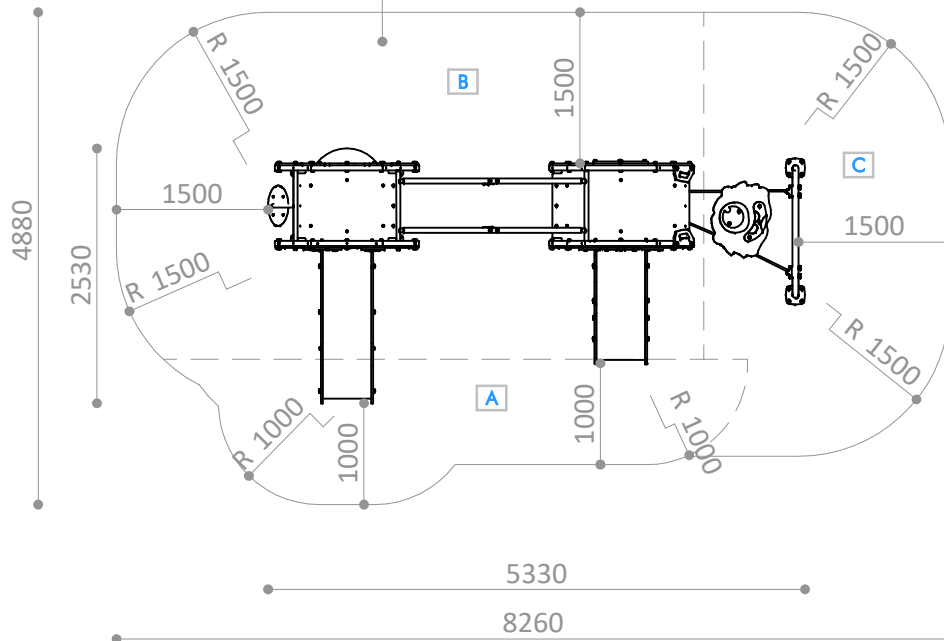
- 2 toboggans en acier inoxydable (hauteur de 0,6 et 0,9m).
- 4 monstres Spooky, fabriqués en polyéthylène de haute densité, bicolore, de 19mm d'épaisseur.
- Pont suspendue et flexible en caoutchouc renforcé.
- Rampe mobile suspendue à thème figure effrayante "Spooky Face", en polyéthylène caoutchouté, texturé et anti dérapant.
- Mirador - lucarne de grande taille dans la plateforme supérieure, en polycarbonate transparent.
- Jeu interactif de motricité fine "Sliding Eye" sous le toboggan.
- Passage au ras du sol "Hungry Spooky".
- Accès marche escalade.

Matériaux/

- Structures hexagonales en tube d'acier galvanisé avec peinture polyester thermodurcissable, section 50x50mm.
- Panneaux en polyéthylène de haute densité de 19mm d'épaisseur, anti graffiti et sans entretien.
- Toboggans en acier inoxydable.
- Plateformes et rampes en polyéthylène revêtu de caoutchouc anti dérapant de 21mm d'épaisseur.
- Pont suspendue et flexible en caoutchouc de 12mm d'épaisseur, renforcé avec du textile de haute résistance, de qualité industrielle.
- Lucarnes en polycarbonate résistant aux intempéries.
- Cordes en polyamide Ø 16 mm avec 6 âmes en acier.
- Visserie en acier inoxydable.
- Bouchons de protection en polyamide.
- Ancrages zingués / galvanisés.



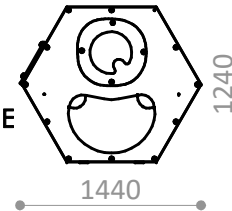
ÁREA LIBRE DE OBSTÁCULOS
AREA FREE FROM OBSTACLES
ZONE LIBRE D' OBSTACLES
A+B+C



PIEZA MAS GRANDE

BIGGEST PART

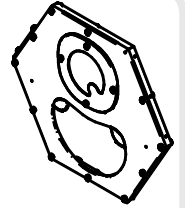
LA PLUS GRANDE PIECE



PIEZA MAS PESADA

HEAVIEST PART

LA PIECE LA PLUS LOURDE



39 Kg.

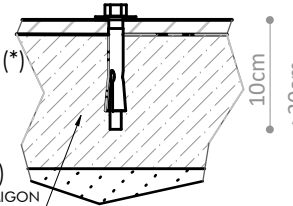
R4253PA

Suelo de hormigón (*)

Concrete ground (*)

Fixation sur béton (*)

HORMIGON
CONCRETE
BETÓN



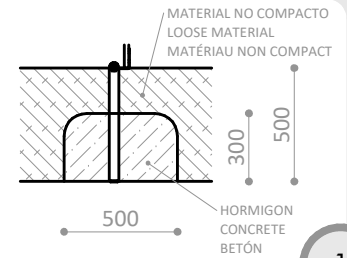
x20

R4253XE

Otros suelos

Other grounds

Autres sols



x14

A - 6,05 m² / 1,00 m

B - 19,45m² / 0,90 m

C - 9,55 m² / 0,59 m

A+B+C = 35,05 m²

Superficie según EN-1176-1
Surface according to EN-1176-1
Revêtement conformément à la Norme EN-1176-1

Disponibilidad de repuestos durante 10 años.

Spare parts available for 10 years.

Disponibilité de pièces de rechange pendant 10 ans.

Industrias Agapito se reserva el derecho a modificar sin previo aviso los elementos descritos en este documento.

Industrias Agapito reserves the right to change the items described in this document without prior notice.

Industrias Agapito se réserve le droit de modifier à tout moment et sans préavis les éléments décrits dans le présent document.