



Descripción/ Multijuego formado por sistema patentado de módulos hexagonales apilados, formando una estructura celular de tipo 'Panal de abejas', con temática "SPOOKY". Diferentes niveles de juego 0/ 0,59/ 0,90m. Con 2 plataformas elevadas y 2 zonas de juego-reunión-escondite bajo las mismas. Dimensiones de área de juego 4,67 x 3,53 x 1,90 m y 33,40m², incluidas las áreas de impacto. Incluye 14 elementos de juego tematizados:

- 2 toboganes de acero inoxidable, de 0,9 y 0,6m de altura respectivamente.
- 4 monstritos Spooky de gran formato, realizados en polietileno de alta densidad, bicolor, de 19mm de espesor.
- Panel interactivo "Spooky Quiz".
- Panel interactivo "Shop Abacus", para practicar matemáticas y psicomotricidad fina, con botones deslizantes de colores.
- Juego interactivo de psicomotricidad fina "Crazy Eyes" en monstruito del ábaco.
- Rampa-rocódromo antideslizante "Frankie".
- Rampa móvil colgante tematizado "Spooky Face", de polietileno engomado texturado y antideslizante.
- Gran Mirador-claraboya en plataforma superior, de policarbonato transparente.
- Mirador-claraboya mediana "Spooky Mask".
- Juego interactivo de psicomotricidad fina "Crazy Eye" en monstruito rampa "Frankie".

Materiales/

- Estructuras hexagonales en tubo de acero galvanizado y pintado con poliéster termoendurecido, de sección 50x50mm.
- Paneles de polietileno de alta densidad de 19mm, libre de mantenimiento y antigraffiti.
- Toboganes en acero inoxidable.
- Plataformas y rampas en polietileno revestido de caucho antideslizante de 21mm de espesor.
- Claraboyas de policarbonato especial para la intemperie.
- Redes de poliamida de Ø16mm con 6 almas de acero.
- Tapones protectores de poliamida.
- Tornillería en acero inoxidable.
- Anclajes cincados / galvanizados.



Description/ Children Playset composed of a patented system of stackable hexagonal modules, forming a cellular “honeycomb” structure, under the “SPOOKY” theme and with three different levels for playing: 0 / 0.59 / 0.9m. It is composed of 2 elevated platforms and 2 playing- seek & hide – meeting zones underneath. Area dimensions 4.67 x 3.53 x 1.90m and playing area of 33.40m² (impact areas included). It disposes of 14 elements of themed games:

- 2 stainless steel slides of 0.90m and 0.60m high.
- 4 HDPE bicolor large format Spooky monsters, of 19mm thick.
- Interactive panel “Spooky Quiz”.
- Interactive panel “Shop Abacus”, to work on mathematics skills and with colorful sliding buttons to improve fine psychomotricity abilities.
- Fine psychomotricity interactive game “Crazy Eyes” within the abacus little monster.
- Non-slip ramp-climbing wall “Frankie”.
- Suspended moving ramp under the “Spooky Face” theme, made of non-slip, texturized, rubber coated polyethylene.
- Great transparent polycarbonate viewpoint-skylight on an upper platform.
- Middle size viewpoint-skylight “Spooky Mask”.
- Interactive fine psychomotricity game ‘Crazy Eye’ within the little monster ramp “Frankie”.

Materials/

- Thermo-hardened polyester painted galvanized tubbed hexagonal structures of 50x50mm thick.
- HDPE panels of 19mm thick, maintenance-free and anti-graffiti.
- Stainless steel slides.
- Platforms and ramps made of 21mm thick non-slip rubber coated polyethylene.
- Polycarbonate skylights specially designed for outdoors.
- Polyamide ropes of Ø16mm reinforced with 6 steel cored strips.
- Polyamide protecting caps.
- Stainless steel screws and bolts.
- Fixations: zinc-coated / hot-dip galvanized steel.

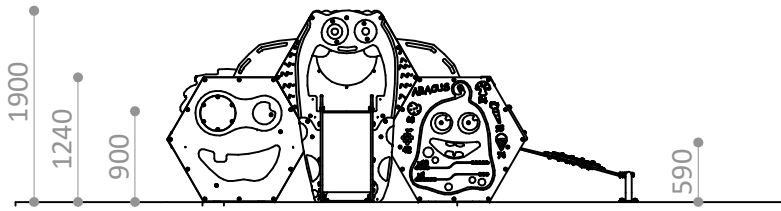


Description/ Structure multi-jeux pour enfants composé d'un système breveté de modules hexagonaux empilés, formant une structure cellulaire "en nid d'abeille", à thème effrayant "SPOOKY", avec différents niveaux de jeu: 0 / 0,59 / 0,9m. La structure comprend 2 plateformes surélevées et 2 zones de jeu pour jouer, se réunir ou se cacher. Dimensions de l'aire de jeux y compris les zones d'impact: 4,67 x 3,53 x 1,90m et 33,40m². Elle intègre 14 jeux, dont certains d'entre eux à thème interactif. Composée par:

- 2 toboggans en acier inoxydable (hauteur de 0,6 et 0,9m).
- 4 monstres Spooky grand format, fabriqués en polyéthylène de haute densité, bicolore, de 19mm d'épaisseur.
- Panneau interactif "Spooky Quiz".
- Panneau interactif "Shop Abacus", pour la pratique des maths et de la motricité fine, avec des boutons coulissants de couleur.
- Jeu interactif de motricité fine "Crazy Eyes" dans le petit monstre du boulier.
- Rampe -mur d'escalade anti dérapant 'Frankie'.
- Rampe mobile suspendue à thème figure effrayante "Spooky Face", en polyéthylène caoutchouté, texturé et anti dérapant.
- Mirador - lucarne de grande taille dans la plateforme supérieure, en polycarbonate transparent.
- Lucarne de taille moyenne "Spooky Mask".
- Jeu interactif de motricité fine "Crazy Eye" dans le petit monstre avec rampe "Frankie".

Matériaux /

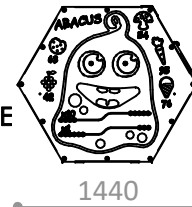
- Structures hexagonales en tube d'acier galvanisé avec peinture polyester thermodurcissable, section 50x50mm.
- Panneaux en polyéthylène de haute densité de 19mm d'épaisseur, anti graffiti et sans entretien.
- Toboggans en acier inoxydable.
- Plateformes et rampes en polyéthylène revêtu de caoutchouc anti dérapant de 21mm d'épaisseur.
- Lucarnes en polycarbonate résistant aux intempéries.
- Cordes en polyamide Ø 16 mm avec 6 âmes en acier.
- Bouchons de protection en polyamide.
- Visserie en acier inoxydable.
- Ancrages zingués / galvanisés.



PIEZA MAS GRANDE

BIGGEST PART

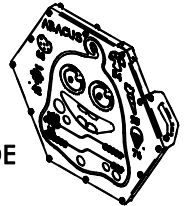
LA PLUS GRANDE PIECE



PIEZA MAS PESADA

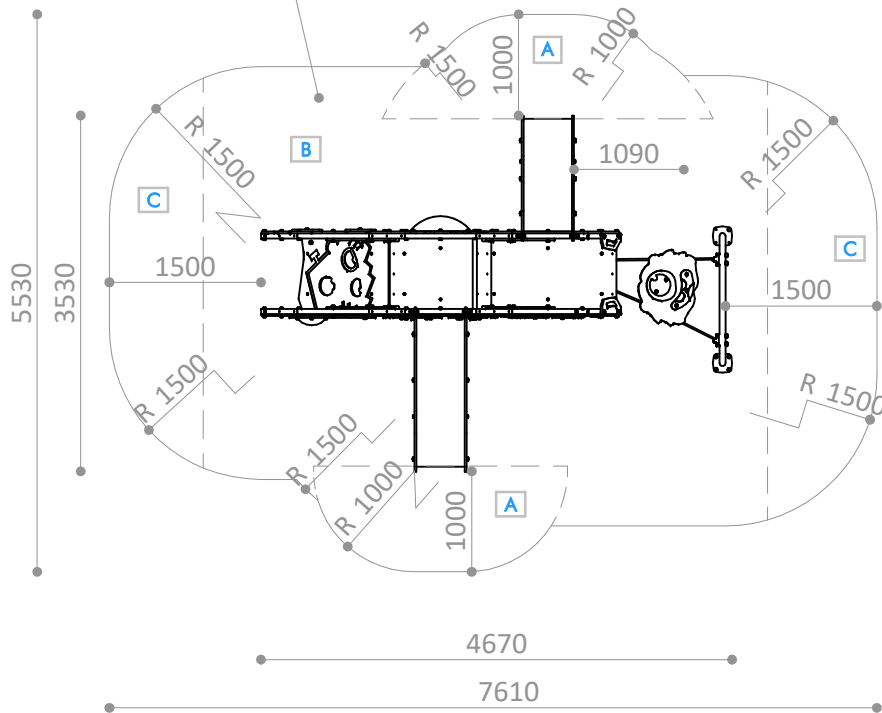
HEAVIEST PART

LA PIECE LA PLUS LOURDE



41Kg.

ÁREA LIBRE DE OBSTÁCULOS
AREA FREE FROM OBSTACLES
ZONE LIBRE D' OBSTACLES
A+B+C



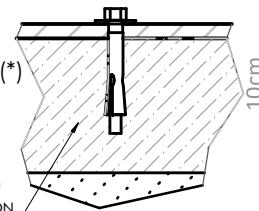
R4252XA

Suelo de hormigón (*)

Concrete ground (*)

Fixation sur béton (*)

HORMIGON
CONCRETE
BETÓN



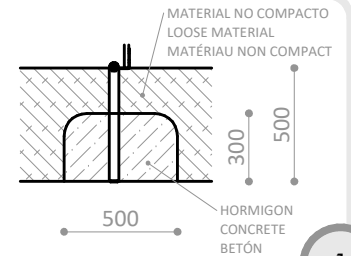
x22

R4252XE

Otros suelos

Other grounds

Autres sols



x16

ESPACIO DE SEGURIDAD / ALTURA DE CAIDA LIBRE
SAFETY AREA / FREE HEIGHT OF FALL
ZONE DE SÉCURITÉ / HAUTEUR DE CHUTE LIBRE

A - 4,70 m² / 1,00 m

B - 21,90m² / 0,90 m

C - 6,80m² / 0,59 m

A + B + C = 33,40 m²

Superficie según EN-1176-1

Surface according to EN-1176-1

Revêtement conformément à la Norme EN-1176-1

Disponibilidad de repuestos durante 10 años.

Spare parts available for 10 years.

Disponibilité de pièces de rechange pendant 10 ans.

Industrias Agapito se reserva el derecho a modificar sin previo aviso los elementos descritos en este documento.

Industrias Agapito reserves the right to change the items described in this document without prior notice.

Industrias Agapito se réserve le droit de modifier à tout moment et sans préavis les éléments décrits dans le présent document.

