

ÁREA DE IMPACTO / ALTURA DE CAÍDA LIBRE  
IMPACT ZONE / FREE HEIGHT OF FALL  
ZONE D'IMPACT / HAUTEUR DE CHUTE LIBRE

20,55 m<sup>2</sup> / 1,2 m

TOTAL = 20,55 m<sup>2</sup>

**R4139MA**

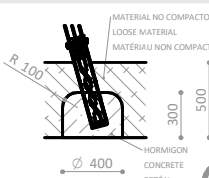
Suelo de hormigón  
Concrete ground  
Fixation sur béton



x16

**R4139ME**

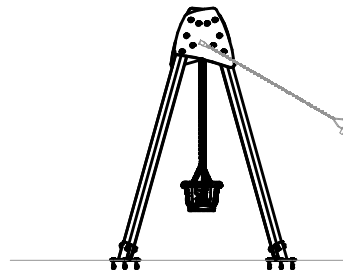
Otros suelos  
Other grounds  
Autres sols



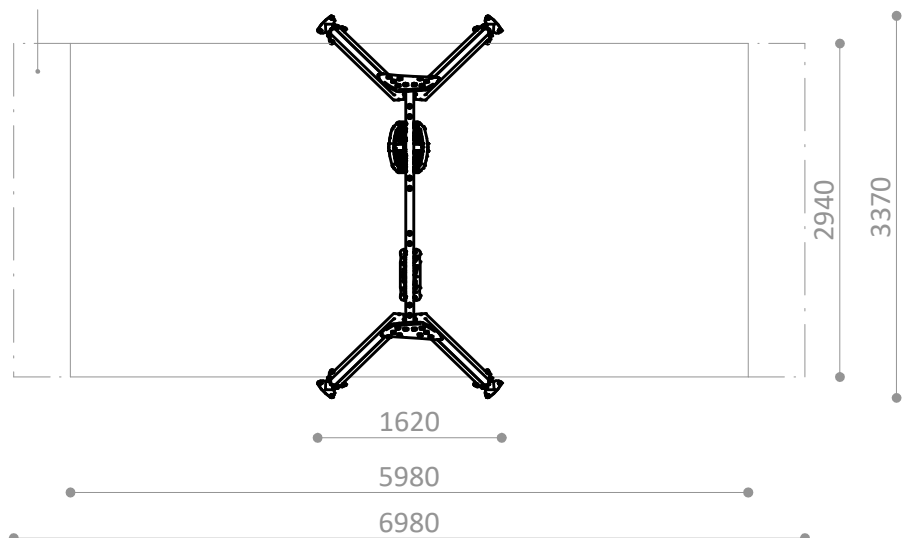
x4

**R4139MA**  
ÁREA LIBRE DE OBSTÁCULOS  
FREE SPACE  
ZONE LIBRE D'OBSTACLES

**R4139ME**  
ESPACIO DE SEGURIDAD  
SAFETY AREA  
ZONE DE SECURITÉ



1200  
2220



1620

5980

6980

2940  
3370

PIEZA MÁS GRANDE  
BIGGEST PART  
LA PLUS GRANDE PIÈCE  
2260 x 90 x 90 mm

PIEZA MÁS PESADA  
HEAVIEST PART  
LA PIÈCE LA PLUS LOURDE  
25,00 Kg



**Descripción/** Columpio de madera, con un asiento plano y un asiento cuna de seguridad. También disponible modelo R4139, con dos asientos planos y R4139C con dos asientos cuna de seguridad para bebés.

- Materiales/**
- Estructura de Pino Rojo del Norte tratado en autoclave y acabada con lásur, protector de la madera a poro abierto, hidrófugo, fungicida y con doble filtro anti U.V.
  - Travesaño de acero galvanizado.
  - Paneles de polietileno de alta densidad, libre de mantenimiento y antigraffiti.
  - Asiento plano en caucho amortiguador de impactos con alma interior de aluminio y cadenas de acero inoxidable y asiento cuna de seguridad para bebés.



**Description/** Wooden swing with 1 flat seat and 1 cradle seat for babies. Other models R4139C: with 2 safety cradle seats for babies and R4139 with 2 flat seats.

- Materials/**
- P4 Vacuum pressure treated Pine wood structure, with open pore, waterproof, fungicide and ultraviolet radiation lasur protection.
  - Galvanized steel bar.
  - Maintenance-free, anti-graffiti, HDPE panels.
  - Rubber seat with steel core and stainless steel chains and safety cradle seat for babies.



**Description/** Portique en bois avec 1 siège plan et 1 siège de sécurité pour bébés. Aussi disponible: R4139 avec 2 sièges plans et R4139C avec 2 sièges de sécurité pour bébés.

- Matériaux/**
- Structure en Pin du Nord, traité en autoclave et finition lasurée, protecteur du bois à pores ouverts, hydrofuge, fongicide et avec double protection U.V.
  - Traverse en acier galvanisé.
  - Panneaux en polyéthylène haute densité, sans entretien et antigraffiti.
  - Siège de sécurité en caoutchouc antichoc, avec âme intérieure en aluminium et chaînes en acier inoxydable e 1 siège de sécurité pour bébés.

Disponibilidad de repuestos durante 10 años.  
Spare parts available for 10 years.  
Disponibilité de pièces de rechange pendant 10 ans.

Industrias Agapito se reserva el derecho a modificar sin previo aviso los elementos descritos en este documento.  
Industrias Agapito reserves the right to change the items described in this document without prior notice.  
Industrias Agapito se réserve le droit de modifier à tout moment et sans préavis les éléments décrits dans le présent document.