 **Descripción/** Conforme a los requisitos de señalización de áreas de juego UNE 172001 IN.

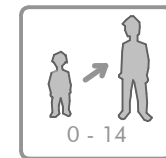
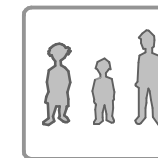
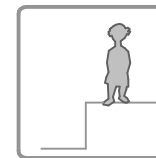
- Materiales/**
- Partes metálicas en acero recubiertas de pintura poliéster termoendurecida.
 - Polietileno de alta densidad, libre de mantenimiento y antigraffiti.

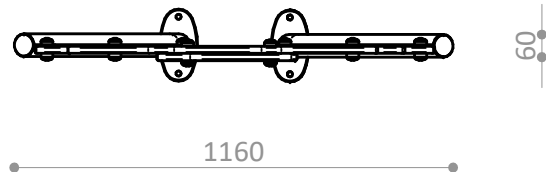
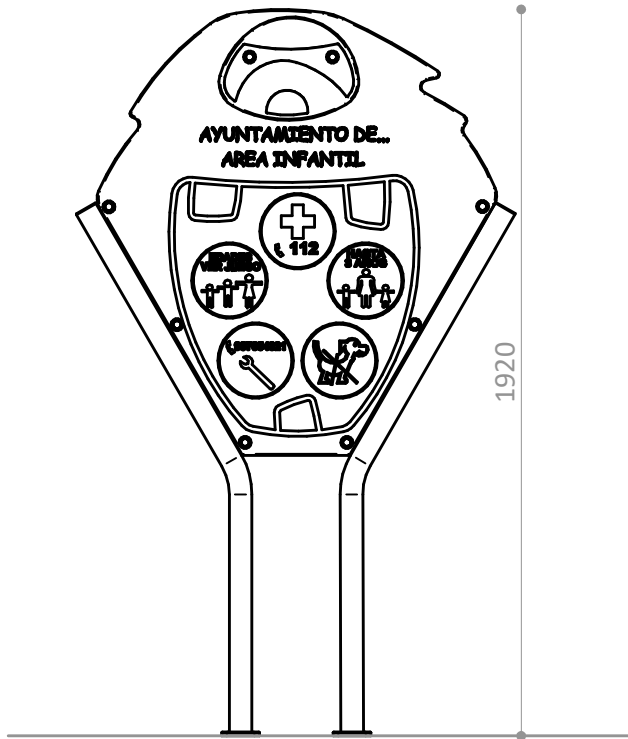
 **Description/** According to UNE 172001 IN Standar for playground area sign.

- Materials/**
- Thermohardened polyester painted steel.
 - Antigraffiti, maintenance-free HDPE.

 **Description/** Conforme aux normes de securité UNE 172001 IN.

- Matériaux/**
- Acier avec peinture polyester thermodurcie.
 - Polyéthylène haute densité, sans entretien et antigraffiti.



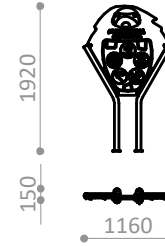


R3618

Pieza más grande

Biggest part

La plus grande pièce

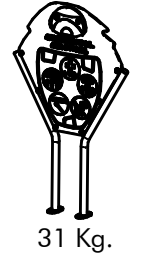


R3618

Pieza más pesada

Heaviest part

La pièce la plus lourde

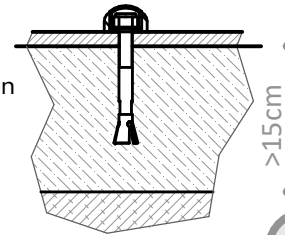


R3618A

Suelo de hormigón

Concrete ground

Fixation sur béton



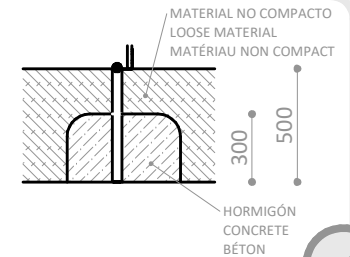
x4

R3618E

Otros suelos

Other grounds

Autres sols



x4

Disponibilidad de repuestos durante 10 años.
Spare parts available for 10 years.
Disponibilité de pièces de rechange pendant 10 ans.

Industrias Agapito se reserva el derecho a modificar sin previo aviso los elementos descritos en este documento.
Industrias Agapito reserves the right to change the items described in this document without prior notice.
Industrias Agapito se réserve le droit de modifier à tout moment et sans préavis les éléments décrits dans le présent document.

