

**Descripción/** Combinación JUGA formada por 4 tiendas de campaña que crean en el interior un espacio de contención, encuentro y reunión, y en el exterior un recorrido para gatear y experimentar juegos de contraste, aparecer y desaparecer. Ideal para gateo y juego común entre padres y niños. Incluye rocódromo, rueda giratoria, claraboya, entrada circular y grabados geométricos.

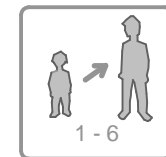
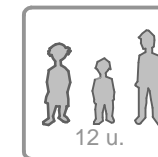
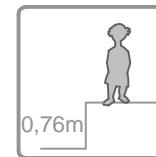
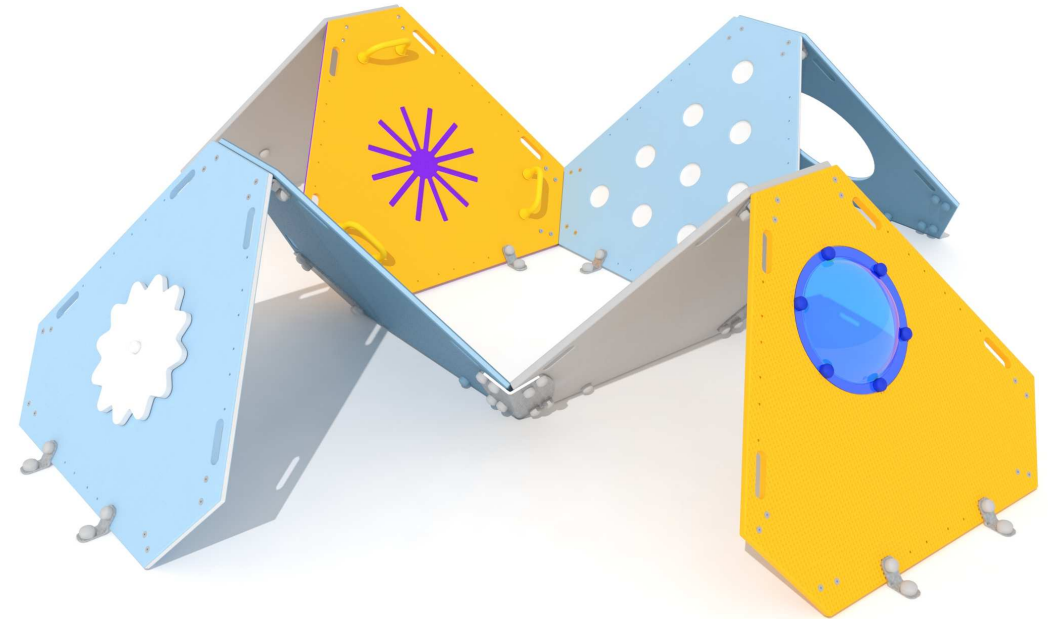
- Materiales/**
- Polietileno de alta densidad, libre de mantenimiento y antigraffiti.
  - Policarbonato.
  - Partes metálicas en acero galvanizado y acero con pintura de poliéster termoendurecido.
  - Tornillería de acero inoxidable.

**Description/** JUGA combo consisting of 4 TENTS arranged in a way that forms an enclosed space between them to gather and meet in, together with an exterior space to crawl around and play games of opposites, like appearing and disappearing. Ideal for crawling and joint play between parents and children. Includes climbing wall, rotating wheel, window, circular entrance and geometric patterns.

- Materials/**
- Antigraffiti, maintenance-free HDPE.
  - Polycarbonate.
  - Thermohardened painted steel and galvanized steel metal parts.
  - Stainless Steel screws.

**Description/** Ensemble JUGA formé par 4 tentes créant à l'intérieur un espace d'accueil, de rencontre et de réunion. À l'extérieur un parcours idéal pour ramper et expérimenter les jeux de polarité, apparaitre-disparaitre. Inclus mur d'escalade, disque tournant, un hublot de couleur, une entrée circulaire et des gravures géométriques.

- Matériaux/**
- Polyéthylène haute densité, libre d'entretien et antigraffiti.
  - Policarbonato.
  - Pièces métalliques en acier galvanisé et acier avec peinture polyester thermodurcie.
  - Visserie en acier inoxydable

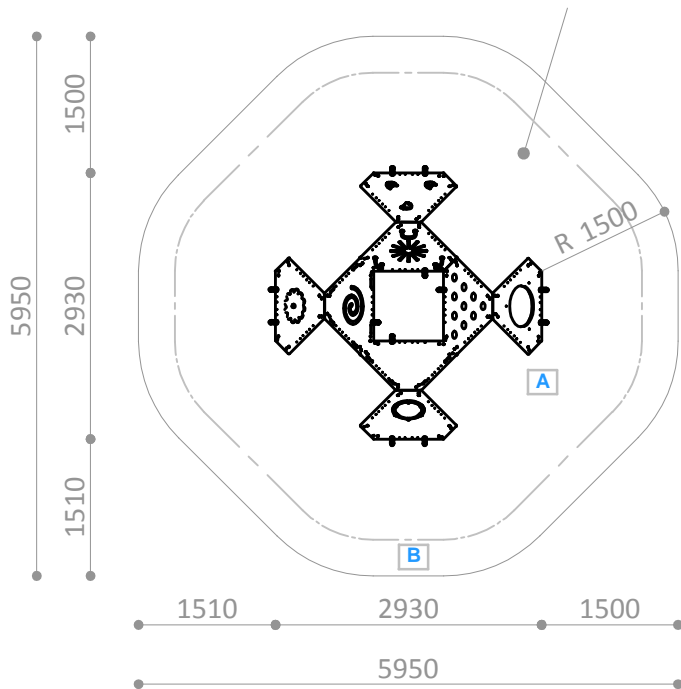




ESPACIO DE SEGURIDAD / ALTURA DE CAIDA LIBRE  
SAFETY AREA / FREE HEIGHT OF FALL  
ZONE DE SECURITÉ / HAUTEUR DE CHUTE LIBRE

A - 20,3 m<sup>2</sup> / 0,76 m  
B - 7 m<sup>2</sup> / 0,59 m

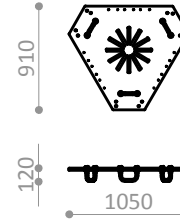
Superficie según EN-1176-1  
Surface according to EN-1176-1  
Revêtement conformément à la Norme EN-1176-1



Pieza más grande

Biggest part

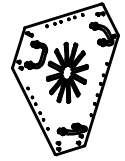
La plus grande pièce



Pieza más pesada

Heaviest part

La pièce la plus lourde



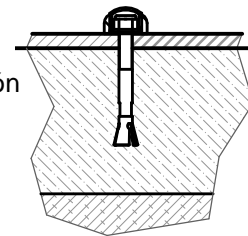
15 Kg.

**R5301A**

Suelo de hormigón

Concrete ground

Fixation sur béton



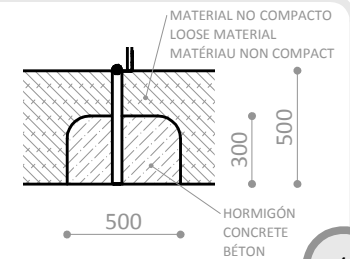
x12

**R5015E**

Otros suelos

Other grounds

Autres sols



x12

Disponibilidad de repuestos durante 10 años.  
Spare parts available for 10 years.  
Disponibilité de pièces de rechange pendant 10 ans.

Industrias Agapito se reserva el derecho a modificar sin previo aviso los elementos descritos en este documento.  
Industrias Agapito reserves the right to change the items described in this document without prior notice.  
Industrias Agapito se réserve le droit de modifier à tout moment et sans préavis les éléments décrits dans le présent document.



